

TeKnoProgetti engineering S.r.l.

CURRICULUM

PROFILO SOCIETARIO

Periodo 2007-2018

Giugno 2018

TeKnoProgetti engineering S.r.l.

www.teknoprogettisrl.it
info@teknoprogettisrl.it

DIVISIONE PROGETTAZIONE
via XXV Aprile n°24/a -20871- Vimercate (MB)
tel. 039/2142477 - fax. 039/6084308
Direttore tecnico: Ing. M. Bertoni
m.bertoni@teknoprogettisrl.it

DIVISIONE TECNOLOGICA
via XXV Aprile n°24/a -20871- Vimercate (MB)
tel. 039/6080917- fax. 039/6084308
Direttore tecnico: Ing. A. Salmoiraghi
a.salmoiraghi@teknoprogettisrl.it

SOMMARIO

DATI FISCALI.....	5
STORIA SOCIETARIA	6
CURRICULUM SOCIETARIO SIGNIFICATIVO.....	16
DIVISIONE PROGETTAZIONE.....	16
ANNO 2017	16
ANNO 2016	17
ANNO 2015	18
ANNO 2014	19
ANNO 2013	20
ANNO 2012	20
ANNO 2011	21
ANNO 2010	22
ANNO 2009	23
ANNO 2008	23
ANNO 2007	24
ANNO 2006	24
DIVISIONE TECNOLOGICA	26
COLLAUDI	26
ANNO 2017	26
ANNO 2016	26
ANNO 2015	26
ANNO 2014	27
ANNO 2013	27
ANNO 2012	27
ANNO 2011	27
ANNO 2010	28
ANNO 2009	28
ANNO 2007-2008	29
ANNO 2006	29
INDAGINI TECNOLOGICHE: PROVE DI CARICO STATICO	30
2018	30
2017	30
ANNO 2013	30
ANNO 2012	32

ANNO 2011	33
ANNO 2010	34
ANNO 2009	34
ANNO 2008	35
ANNO 2007	35
ANNO 2006	36
PROVE IN SITO NON DISTRUTTIVE, PROVE SU PIASTRA, INDAGINI SUI TERRENI, ANALISI DI LABORATORIO	37
ANNO 2017	37
ANNO 2016	37
ANNO 2015	40
ANNO 2014	42
ANNO 2013	43
ANNO 2012	45
ANNO 2011	47
ANNO 2010	48
ANNO 2009	50
ANNO 2008	51
ANNO 2007	51
ANNO 2006	51
DIAGNOSI STRUTTURE SOTTOPOSTE AD INCENDIO	52
ANNO 2016	52
ANNO 2015	52
ANNO 2014	52
ANNO 2013	53
ANNO 2012	54
ANNO 2011	55
ANNO 2010	56
ANNO 2009	57
ANNO 2008	59
ANNO 2007	61
ANNO 2006	62
VERIFICHE DI SICUREZZA SECONDO NTC 2008 AI FINI DELL'IDONEITA' STATICA	63
ANNO 2016	63
ANNO 2015	63
ANNO 2014	63
ANNO 2013	63

Ai sensi degli artt. 46 e 47 del D.P.R. 445/2000 Il sottoscritto Mauro Bertoni, in qualità di Direttore Tecnico della Società "TEKNOPROGETTI Engineering" S.r.l. attesta la veridicità e l'autenticità dei dati e delle notizie riportate nel presente documento, ed autorizza al trattamento degli stessi ai sensi del Regolamento UE n. 679/2016 (General Data Protection Regulation).

In fede



DATI FISCALI

TeKnoProgetti Engineering S.r.l.

Sede fiscale Via G. Verga 2 20900 MONZA (MB)
posta certificata info@pec.teknoprogettisrl.it

Sede Operativa Via XXV Aprile 24/a 20871 VIMERCATE (MB)
Tel. 039/2142477
039/6260355
039/6080917
Fax 039/6084308
Mail: progettazione@teknoprogettisrl.it
tecnologica@teknoprogettisrl.it

Codice Fiscale/Partita I.V.A. 03946390964 CCIAA REA MB-1714323 dal 20/07/2007
(prec. MI dal 14/05/2003)

Posizione INARCASSA SI002210

Posizione INPS Monza e Brianza matr. 4978225483

Posizione INAIL Monza e Brianza codice ditta n. 13829914 PAT n. 21557317

STORIA SOCIETARIA

La società di Ingegneria denominata “TeKnoProgetti engineering S.r.l.” è stata costituita in data 30 aprile 2003, ai sensi dell’art. 17 comma 6 lettera b della Legge 109/94 e successive modifiche e integrazioni, ed è ad oggi formata dai seguenti professionisti operativi:

- ◆ **Ing. Antonio Salmoiraghi** - Laurea in Ingegneria Civile sezione Trasporti (ferrovie, strade, aeroporti) conseguita il 21 dicembre 1972 c/o il Politecnico di Milano con la votazione 80/100 (progetto di Laurea in Ingegneria del Territorio); conseguita abilitazione professionale nell’aprile 1973. Iscritto all’Ordine degli Ingegneri della Provincia di Milano dal 1973 al 1988 al n°9859 e successivamente all’Ordine degli Ingegneri della Provincia autonoma di Bolzano al n° 777 dal 24/11/1987.
Dal 13/12/1988 è iscritto all’Albo Regionale dei Collaudatori (Regione Lombardia) al numero 1211 per le categorie B) Edilizia e forniture connesse / N) Strutture complesse / S) Strutture in cemento armato.
Dal gennaio 1992, in seguito all’esperienza maturata nel settore dei collaudi, dei controlli della qualità e delle prove non distruttive in sito, è accettato come socio dall’A.T.E. (Associazione Tecnologi dell’Edilizia) - B.T.A. Building Technologists Association.
- ◆ **Ing. Mauro Bertoni** - Laurea in Ingegneria Civile sezione Edile conseguita il 28 ottobre 1992 c/o il Politecnico di Milano con la votazione 90/100; Conseguita l’abilitazione professionale nel marzo 1993, iscritto dal 10/03/1993 al n. 17190 dell’Ordine degli Ingegneri di Milano e Provincia e dal 4/05/2006 trasferito all’Ordine degli Ingegneri della Provincia di Monza e della Brianza al n. A 719.
Abilitazione all’attività di Coordinatore della Sicurezza in fase di progettazione e di esecuzione conseguita al 1° Corso istituito presso l’Ordine degli Ingegneri di Milano nel 1997 ai sensi dell’art. 10 D.Lgs. 494/96; frequenta periodicamente corsi di aggiornamento in materia di sicurezza.
Iscritto all’Albo Regionale dei Collaudatori (Regione Lombardia) al numero 3311 dal 2003. Nel 2005-2006 ha svolto il corso relativo all’abilitazione professionale per la Prevenzione Incendi (818/84): iscritto all’albo al n°MB00719I00232 dal 2006.
È inoltre accreditato presso il CENED come soggetto abilitato per le Certificazioni Energetiche al n°18159.
- ◆ **Ing. Marika Rossi** Laurea in Ingegneria Civile conseguita presso il Politecnico di Milano nell’anno 2003.
Iscritta all’Ordine degli Ingegneri della Provincia di Milano dal 06/04/2005 al n° A 24826 - Settore A) Civile e Ambientale. Iscritta all’elenco Coordinatori per la sicurezza D.Lgs.81/08 dal 200; albo Certificatori energetici Lombardia n. 12310 dal 16/06/2009; Elenco ministeriale professionisti L. 818 al n. MI24826 – I 3117 dal 20/04/2010.
- ◆ **Ing. Lorenzo Mariani** Laurea in Ingegneria Civile, indirizzo Generale, conseguita nel 2004 c/o il Politecnico di Milano. Iscrizione all’Ordine degli Ingegneri della Provincia di Milano col numero A25649 Settore A) Civile e Ambientale dal 2005. Collaboratore Tecnico specializzato in Controlli Non Distruttivi (CND) con attestato operatore II livello conseguito nel 2014 conformemente alle norme UNI EN 473 e ISO 9712 per il Metodo VT (Visivo) - Metodo MT (Magnetoscopia) - Metodo PT (Liquidi Penetranti) per i settori PS (Plurisettoriale). Docente in corsi di formazione sui controlli non distruttivi.
- ◆ **Ing. Michele Salmoiraghi** Laurea in Ingegneria Civile specializzazione “Strutture” conseguita nel Novembre 2004 c/o il Politecnico di Milano con la votazione 85/100; Iscrizione all’Ordine degli Ingegneri della Provincia di Monza e Brianza al n. A1893 – Settore A Civile (2007).

Conseguimento della qualifica di Operatore Termografico II Livello (ottobre 2015)
Tecnico specializzato in diagnostica strutturale (dalla progettazione delle campagne di indagine all'esecuzione delle stesse con la strumentazione messa a disposizione da Teknoprogetti). Docente in corsi di formazione sui controlli non distruttivi.

Per ulteriori informazioni è possibile visitare il nostro sito www.teknoprogettisrl.it

TeKnoProgetti engineering S.r.l. è strutturata in tre divisioni:

Divisione Progettazione:

Per vocazione si occupa di progettazione strutturale nei vari campi delle edilizia civile ed industriale e per committenza sia pubblica che privata.

Lo sviluppo dei progetti strutturali avviene sulla base del metodo semiprobabilistico agli stati limite, superando il precedente metodo delle tensioni ammissibili e, laddove necessario, secondo le disposizioni dell'ordinanza n. 3274 relativa alle norme tecniche per le costruzioni in zona sismica.

Punto aggiuntivo di forza della divisione progettazione è la possibilità di offrire ai propri clienti il "pacchetto progettazione integrata" comprensivo quindi di:

Progettazione architettonica; Progettazione strutturale; Progettazione impiantistica; Direzione Lavori; Sicurezza Cantieri; Vigili del Fuoco.

La divisione progettazione è in grado di operare sia in ambito delle nuove realizzazione che in ambito di recupero e risanamento conservativo del patrimonio edilizio.

Direttore Tecnico è l'Ing. Mauro Bertoni

TeKnoProgetti engineering S.r.l. Divisione Progettazione ha conseguito in data 20/10/2015 il certificato n°15429 del **Sistema di Gestione Qualità UNI EN ISO 9001:2008** per i prodotti, processi e servizi EA:34 – *progettazione e direzione lavori di opere civili, servizi di ingegneria e architettura per il settore pubblico e privato; verifica sulla progettazione delle opere ai fini della validazione, condotta ai sensi delle legislazioni applicabili.*

Tutte le indagini e verifiche in sito che si rendono necessarie durante la fase di progettazione, sono affidate alla divisione tecnologica.

Divisione Tecnologica:

Si occupa di svolgere tutte le indagini e verifiche in sito a supporto sia della divisione progettazione che della numerosa clientela sia pubblica che privata.

Anche l'attività della divisione tecnologica è svolta sia in ambito di nuove edificazioni che di recupero e risanamento conservativo.

Tra le attività peculiari svolte dalla divisione, segnaliamo:

Collaudi statici

Prove tecnologiche ed indagini sperimentali eseguibili su materiali e/o strutture, in laboratorio od in sito come ad esempio

- Carotaggi di murature, solai, ecc.
- Prove di carico su piastra, per la determinazione dei cedimenti di un terreno

-
- Prove vibrazionali, per il controllo di pali e paratie di fondazione
 - Prove di estrazione con espansione (Pull-Out), per il controllo degli ancoraggi nel calcestruzzo,
 - Prove pachometriche, per la determinazione delle armature all'interno di una struttura in c.a.
 - Prove ultrasoniche, per la determinazione dello stato di aggregazione di strutture;
 - Prove sclerometriche, per la determinazione della resistenza del calcestruzzo;
 - Prove di carico, per la determinazione delle portate degli elementi strutturali,
 - Prove endoscopiche, per la verifica visiva delle stratigrafie che compongono le diverse strutture (solai, murature, ecc..)
 - Prove geotecniche, per la determinazione delle caratteristiche meccaniche dei terreni,

Verifiche strutturali con relazioni di calcolo e certificati di idoneità statica.

Altre prove, distruttive e non, su moltissimi altri materiali (prove su conglomerati cementizi, acciai, laterizi, pavimentazioni stradali, rocce, legno, ecc..)

Le prove sono personalizzabili in funzione delle esigenze specifiche.

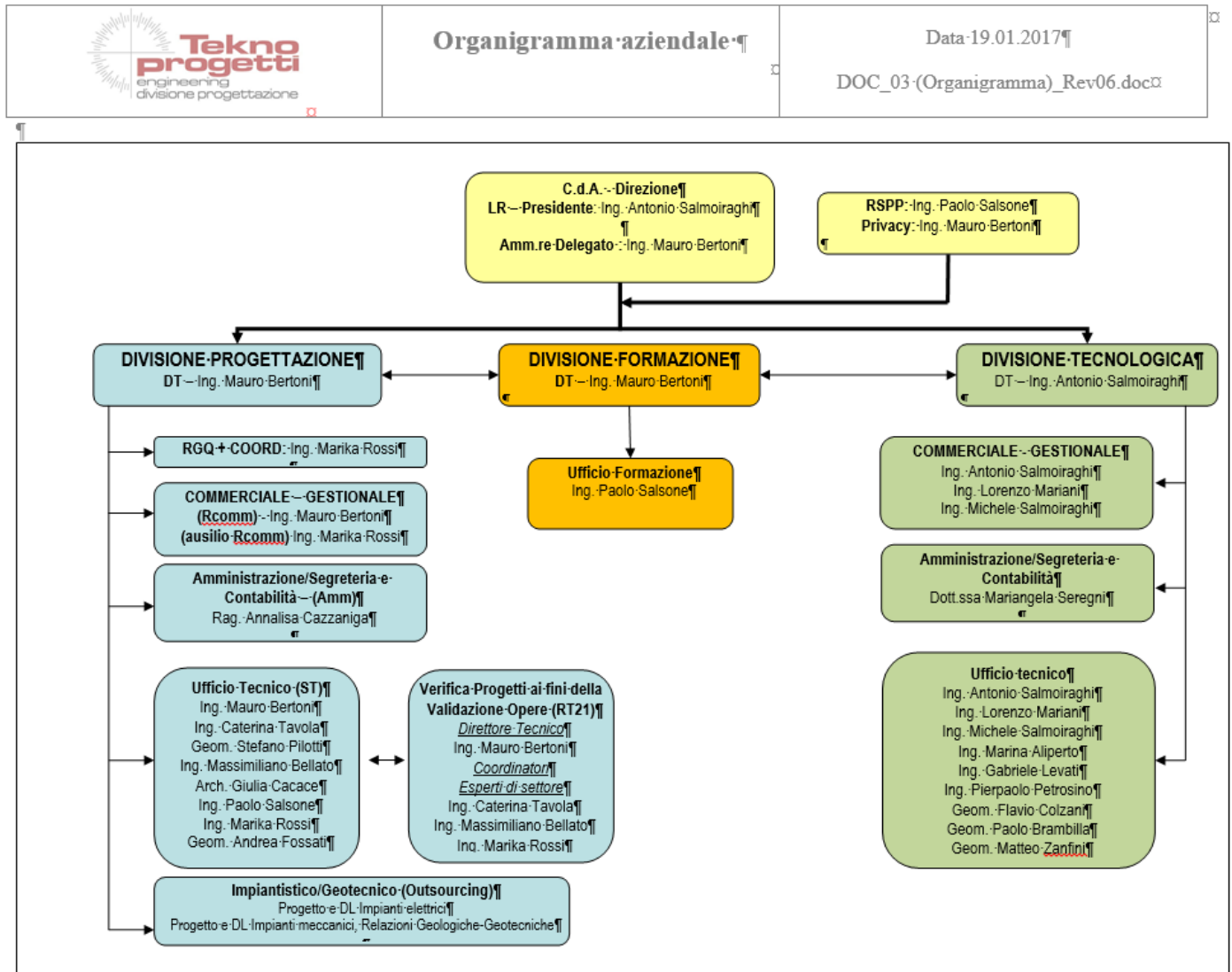
Direttore Tecnico è l'Ing. Antonio Salmoiraghi

Divisione Formazione:

Si occupa di corsi di formazione in ambito sicurezza ed igiene sul lavoro in riferimento al D.Lgs. 81/08 e di corsi di approfondimento normativo e professionale, in collaborazione con Società esterne.

Responsabile Scientifico è l'Ing. Mauro Bertoni.

ORGANIGRAMMA DELLA SOCIETÀ



In caso di commesse con elevati contenuti impiantistici, la società si avvale di professionisti esterni di provata capacità.

DOTAZIONE TECNICA SOCIETÀ

- N. 1 Server di rete DELL
- N. 18 postazioni operative dotate di PC desktop e portatili tutte su sistema Windows 7 Professional - XP Professional + Office originale;
- N. 16 postazioni di cui sopra dotate di AutoCAD LT originale
- N. 2 postazioni dotata di Revit Autoodesk originale
- n. 1 plotter a colori A0 EPSON
- n. 1 plotter a colori A0+ HP
- n. 2 stampanti laser a colori RICOH
- n. 2 postazioni dotate di software di Calcolo Strutturale ad elementi finiti per analisi sismica SISMICAD (Concrete) per calcestruzzo, acciaio e legno;
- n. 2 postazioni dotate di software di Calcolo Strutturale per paratie, pali, ecc.. WALLCAD (Concrete);
- n. 2 postazioni dotate di software di Calcolo Strutturale per fondazioni, solai, travi, ecc. BEAMCAD (Concrete) per calcestruzzo, acciaio e legno;
- n. 2 postazioni dotate di software applicativo per computi metrici e contabilità lavori PRIMUS SYSTEM (Acca)
- vari software applicativi di diversa natura tra i quali citiamo:
 - o EDILCLIMA L. 10/91 per relazione sul contenimento energetico e progetto impianti termici;
 - o EDILCLIMA PREVENZIONE INCENDI per progetto VV.F. ed impianti di spegnimento;
 - o TERMOCAD (Concrete) per calcolo strutture sottoposte ad incendio;
 - o STRAUS per modellazione e calcolo agli elementi finiti
 - o STEEL CONNECTIONS per calcolo giunzioni e profili metallici
 - o PLICAD calcolo plinti
 - o BULKAD calcolo pali e paratie
 - o PRESFLE verifica delle sezioni
- Strumenti per rilievo metrico tra cui n. 2 distanziometri laser HILTI, e n. 2 termoigrometri Oregon Scientific;

Strumenti per indagini in sito tra cui:

TIPO STRUMENTO	MODELLO	COD. INT.	ANNO
Sclerometro (cls, legno, malta, acciaio)	DIGI-SCHMIDT 2000 PROCEQ	SCL-01	gen-03
	DIGI-SCHMIDT 2000 PROCEQ	SCL-02	2006
	SILVER SCHMIDT BN PROCEQ	SCL-03	giu-08
	ECTHA PLUS EUROSIT	SCL-06	mar-09
	WOOD PECKER EUROSIT	SCL-04	dic-08
	SCHMIDT-HAMMER PM PROCEQ	SCL-05	2007
	durometro HANDY ESATEST ERNST	SCL-07	2011
taratura strumenti	incudine durezza 52 HRC per sclerometri	TAR-00	2003
	testina micrometrica per comparatori	TAR-01	2010
	blocco di taratura tipo V1 per UT saldature acciaio	TAR-02	2010
	blocco di taratura standard per durezza Vickers	TAR-03	2011
pacometro	PROFOMETER 5+ - SCAN LOG - PROCEQ	PAC-01	2003 (*)
	58-E6102 - CONTROLS	PAC-02	ago-08
comparatore	FESSURIMETRO ANALOGICO - CONTROLS	FES-01	2000
	FESSURIMETRO DIGITALE - DIGI-MET PREISSER	FES-02	2006
	3058SB-19 - MITUTOYO CORPORATION	FES-03	dic-2008
endoscopio	HEINE SFM 8-2000	END-01	apr-07
	General Electric XL Vu VideoProbe EG024605	END-02	dic-10

	CALCESTRUZZO TICO PROCEQ	ULT-01	gen-03	
	CALCESTRUZZO VALTRONIC EUROPE	ULT-02	mar-09	
	CALCESTRUZZO UTD 1004 - N034 LBG s.r.l.	ULT-03	apr-09	
	ACCIAIO TM-8812 LBG s.r.l. spessimetro acciaio 1,2 - 200 mm	ULT-04	gen-10	
	RIVESTIMENTI SU MAGNETICI CM-8826 LBG s.r.l. spessimetro acciaio 0 - 1250 micron	ULT-05	gen-10	
	RIVESTIMENTI SU NON MEGNETICI PosiTector 200 DeFelsko sonda B/std spessimetro rivestimenti 13 - 1000 micron	ULT-06	ott-10	
	ACCIAIO USM Go General Electric (SE.MAT s.p.a.)	ULT-07	dic-10	
	ACCIAIO Magnetoscopio Y6 230V YOKE p/n 001Y020 MAGNAFLUX LTD	ULT-08	dic-10	
Ultrasuoni (cls, acciaio, legno, murature)	acciaio - sonda piana 90°	PZ-01	dic-10	
	MSEB 4 57462 - General Electric 4 MHz acciaio - sonda 70°	PZ-02	dic-10	
	MWB 70-4 56929 - General Electric 4 MHz acciaio - sonda 60°	PZ-03	dic-10	
	MWB 60-4 56928 - General Electric 4 MHz acciaio - sonda 45°	PZ-04	dic-10	
	MWB 45-4 56927 - General Electric 4 MHz			
	cls - sonde piane 150 kHz		apr-09	
	cls - sonde 45° 150 kHz		apr-09	
	cls - sonde piane 54 kHz		gen-03	
	acciaio - sonda piana 5 MHz		gen-10	
	sonda piana - F rivestimenti non magnetici su basi magnatiche		gen-10	
	sonda piana - N rivestimenti non magnetici su basi non magnatiche		gen-10	
	prove di carico	trasduttore di spostamento lineare 50 mm PY-2-C-050 / F004207	T01	
		trasduttore di spostamento lineare 50 mm PY-2-C-050 / F004207	T02	
		trasduttore di spostamento lineare 50 mm PY-2-C-050 / F004207	T03	
trasduttore di spostamento lineare 50 mm PY-2-C-050 / F004207		T04		
trasduttore di spostamento lineare 50 mm PY-2-C-050 / F004207		T05		
trasduttore di spostamento lineare 50 mm PY-2-C-050 / F004207		T06		
trasduttore di spostamento lineare 50 mm PY-2-C-050 / F004207		T07	Gen-09 Dic-10	
trasduttore di pressione + cavo Valtronic Europe		T08		
trasduttore di temperatura + cavo Valtronic Europe		T09		
trasduttore di spostamento lineare LT 100 mm Valtronic Europe		T101		
trasduttore di spostamento lineare LT 100 mm Valtronic Europe		T102		
trasduttore di spostamento lineare LT 100 mm Valtronic Europe		T103		
trasduttore di spostamento lineare LT 100 mm		T104		

Valtronic Europe			
	trasduttore di spostamento lineare LT 100 mm Valtronic Europe	T105	
	trasduttore di spostamento lineare LT 100 mm Valtronic Europe	T106	
	trasduttore di spostamento lineare LT 100 mm Valtronic Europe	T107	
	Inclinometro MEAS NS-5/PI +/- 5°	INC-01	
	Inclinometro MEAS NS-5/PI +/- 5°	INC-02	
	Inclinometro MEAS NS-5/PI +/- 5°	INC-03	
	Inclinometro MEAS NS-5/PI +/- 5°	INC-04	
	Inclinometro MEAS NS-15/PI +/- 15°	INC-05	
	Inclinometro MEAS NS-15/PI +/- 15°	INC-06	
	Data Logger di acquisizione Power Data VTE-CH8 - Valtronic Europe	DL-01	
	Data Logger di acquisizione Power Data VTE-CH8 - Valtronic Europe	DL-02	
	centralina di acquisizione dinamica VTE Systema 104 VALTRONIC EUROPE	DL-03	
	centralina remota 2 canali VALTRONIC EUROPE	DL-04	
	pompa manuale 700 bar Valtronic Europe	P01	
	centralina oleodinamica elettrica 700 bar Valtronic Europe	P02	
	martinetto a spinta ENERPAC - 25 ton RC-256	M01	
	martinetto a spinta ENERPAC - 25 ton RC-256	M02	
	martinetto a tiro ENERPAC - 10 ton BRC-106	M03	
	martinetto a tiro ENERPAC - 10 ton BRC-106	M04	
	martinetto a tiro ENERPAC - 10 ton BRC-106	M05	
	martinetto a tiro ENERPAC - 10 ton BRC-106	M06	
	martinetto cavo a spinta FTP - 10 ton CRM-10/50-F0	M07	
	manometro 1000 bar	MAN-01	
	manometro 1000 bar	MAN-02	
	manometro 1000 bar	MAN-03	
	PROFOMETER 5+ - SCAN LOG - PROCEQ	PAC-01	
	58-E6102 - CONTROLS	PAC-02	
chiavi dinamometriche	667/40 BETA UTENSILI s.p.a.	DIN-01	feb-09
	678/55 BETA UTENSILI s.p.a.	DIN-02	ott-09
generatore di corrente	GE 3200 HF MOSA	GEN-01	ott-09
prove dinamiche	martello calibrato DYTRAN 5802A	ACC-01	gen-10

	accelerometro 1000 mV/g DYTRAN 3192A	ACC-02	
	accelerometro 1000 mV/g DYTRAN 3192A	ACC-03	
	accelerometro 5000 mV/g DYTRAN 3191A	ACC-04	
	accelerometro 5000 mV/g DYTRAN 3191A	ACC-05	
	accelerometro 100 mV/g MONITRAN MTN/1100	ACC-06	mag-10
prove di carico su piastra	comparatore analogico di spostamento lineare 25 mm BAKER J08A	T201	
	comparatore analogico di spostamento lineare 25 mm BAKER J08A	T202	
	comparatore analogico di spostamento lineare 25 mm BAKER J08A	T203	Nov-09
	manometro 0-100 KN per piastre Ø 300 e 450 mm MATEST S222-02	ACC-05	
	manometro 0-200 KN per piastre Ø 300/450/600/750 mm MATEST S225-02	ACC-06	
Georadar GPR Analisi terreni e strutture	GPR - Georadar RIS ONE IDS s.p.a.	GPR-01	
	antenna bassa frequenza 600 MHz - TR600V IDS s.p.a.	GPR-600	Gen-12
	antenna alta frequenza 2000 MHz - TR-HF IDS s.p.a.	GPR- 2000	
Topografia	stazione totale TOPCON GPT-7501	DL-06	Gen-12

CURRICULUM SOCIETARIO SIGNIFICATIVO

DIVISIONE PROGETTAZIONE

ANNO 2018

- ❖ Incarico per **Collaudo Tecnico-Amministrativo delle opere di urbanizzazione primaria Piano di Lottizzazione residenziale via Marconi/via Volta** – Committente **Comune di Correzzana (MI)**
Importo lavori € 85.000,00 – In corso di esecuzione
- ❖ Incarico per **Servizi di Progettazione definitiva esecutiva opere di miglioramento sismico, di messa in sicurezza e opere di adeguamento alla prevenzione incendi scuola infanzia Q. Fenaroli** - Committente **Comune di Airuno (LC)** - Cat. E08 – S04 – IA01 - IA03 – In corso di esecuzione

ANNO 2017

- ❖ Incarico per **Servizi attinenti all'architettura e all'ingegneria - direzione lavori, contabilità, coordinamento sicurezza in fase di esecuzione, certificato di regolare esecuzione - relativi ai lavori di formazione nuovi spogliatoi e finiture interne (opere edili e impiantistiche) spogliatoi esistenti c/o centro sportivo comunale M. Castoldi** – Committente **Comune di Villasanta (MB)** – Cat. E12 – S03 - IA01 – IA02 - IA03 – Importo lavori € 414.000,00 – In corso di realizzazione
- ❖ Incarico per **Verifica del progetto definitivo-esecutivo ai sensi dell'Art. 26 del D. Lgs. 50/2016 dei lavori di manutenzione straordinaria del Centro Sportivo Comunale – Lotto II** – Committente **Comune di Pogliano Milanese (MI)** Importo lavori € 85.200,00 – Eseguito
- ❖ Incarico per **Progettazione Esecutiva – Coordinamento sicurezza in fase di progettazione ed esecuzione – Direzione lavori/contabilità – certificato regolare esecuzione – dei lavori di “restyling impianto atletica leggera c/o centro sportivo comunale “M. Castoldi”** – Committente **Comune di Villasanta (MB)** Cat. E12 – Importo lavori € 244.002,18– In corso di realizzazione
- ❖ Incarico per **Servizi tecnici per Progettazione Esecutiva e D.L. dei lavori delle opere di manutenzione straordinaria della biblioteca per sistemazione zona rampa carrabile, solaio centrale termica e parte copertura edificio** - Committente **Comune di Arcore (MB)** – Cat. E20 – In corso di realizzazione
- ❖ **Verifiche non distruttive di strutture metalliche per realizzazione copertura vasche di sedimentazione primaria impianto di depurazione di via San Rocco** - Monza (MB) – Vasca da 52 m - mediante:

Esame visivo (VT) - Esame con polveri magnetiche (MT) dei giunti saldati - Rilievo spessore zincatura
Rilievo spessore lamiere. Committente **Brianzacque S.r.l. – Eseguito**

- ❖ Incarico per **indagini in sito, verifica statica e dinamica, progetto dei rinforzi locali** per il soppalco in acciaio esistente **presso il Terminal 3, Q. +10.50 Ex Sala Emirates - Aeroporto Leonardo Da Vinci - Fiumicino (RM) – Committente Lagardère Travel Retail - in corso di realizzazione**
- ❖ Esecuzione di **servizi tecnici relativi ad ispezioni e verifiche mirate a particolari critici ai fini della sicurezza del cavalcavia ferroviario denominato Benedetto Croce nel Comune di Arcore – Committente Comune di Arcore (MB) - Eseguito**

ANNO 2016

- ❖ Incarico per Prestazioni professionali relative alla **progettazione strutturale degli interventi per la creazione di nuovi ingressi e la ventilazione del Piano Interrato del MICO Nord – FieraMilanocity – Committente Fondazione Fiera Milano**
- ❖ Incarico professionale di **Coordinatore della Sicurezza in fase di Esecuzione (CSE), nonché di supporto al Direttore dei Lavori (DL) per i Lavori di ristrutturazione ed adeguamento funzionale dell'attuale sede del distaccamento dei VVF di Monza della nuova provincia di Monza-Brianza - Committente: Ministero dell'Interno - Dipartimento dei VVF del Soccorso Pubblico e della Difesa Civile – Direzione Regionale VVF per le Marche – in corso di realizzazione**
- ❖ Incarico per **Collaudo statico Opere strutturali della realizzazione Vasca volano di Nova Milanese – Secondo Stralcio Di Completamento - opera prevedente la costruzione e successiva gestione iniziale di una vasca d'invaso delle acque meteoriche e delle relative opere accessorie necessarie a garantire il collegamento della vasca stessa alla rete fognaria esistente in comune di Nova Milanese (provincia di Monza e Brianza).Committente **BrianzAcque S.r.l. in corso di esecuzione****
- ❖ **Progettazione preliminare, definitiva, esecutiva, Direzione lavori e contabilità, CRE, Coordinamento sicurezza in fase di progettazione e di esecuzione** per gli Interventi di **sistemazione manto copertura scuola elementare e opere complementari - porzione ala vecchia - Scuola Primaria Masate - via Montegrappa, 16 Committente Comune di Masate– Cat. E08 – Eseguito**
- ❖ **Progetto esecutivo impianto elettrico esistente - Progetto e direzione lavori per realizzazione impianti illuminazione sicurezza ed evacuazione** presso edificio scolastico – **Committente Lycée Stendhal Via Laveno – Milano (in corso)**
- ❖ Incarico Professionale per **indagini di verifica statica e dinamica di serbatoio pensile e certificazione d'idoneità statica in Via Marconi nel Comune di Vignate (MI) – Committente CAP Holding S.p.A. Importo servizio € 18.199,50 Eseguito**
- ❖ Incarico per la **progettazione definitiva-esecutiva delle Opere di manutenzione straordinaria del plesso scolastico (materna, primaria e palestra) di via Roma – progetto definitivo esecutivo per**

le opere di messa in sicurezza ed adeguamento prevenzione incendi del plesso scolastico di Basiano (MI) – committente **Comune di Basiano** - Categoria E08 - **in corso di esecuzione**

- ❖ Servizio di **analisi peritale sullo stato di conservazione e studio di fattibilità dell'impianto natatorio di Via degli Atleti – Vimercate (MB) – Committente Comune di Vimercate (MB) Eseguito**
- ❖ Incarico per **verifica e validazione Progetto Esecutivo delle opere di Manutenzione Straordinaria Scuola Secondaria di Primo Grado di Via Lazzaretto**: Sostituzione serramenti, esecuzione del cappotto ed opere di risanamento cementi armati ed adeguamento sismico - **Committente Comune di Concorezzo (MB) - Eseguito**
- ❖ **Opere di manutenzione straordinaria per sostituzione controsoffittatura in cartongesso presso immobile ad uso commerciale ed opere complementari – Incarico per Redazione di Capitolato dei Lavori - sede di Modena – Committente Librerie Feltrinelli S.r.l. Milano**
- ❖ **Incarico per Verifiche ai fini della prevenzione incendi locali adibiti a pubblico spettacolo – Teatro Manzoni Monza** – comprensivo di check-up strutturale ed impiantistico ai fini del completamento della messa a norma delle strutture e degli impianti - Committente **Azienda Speciale di Formazione “Scuola Paolo Borsa” Monza - Eseguito**
- ❖ Progetto Lotto 1 e 2 - Direzione Lavori e Coordinamento Sicurezza in fase di Progettazione ed Esecuzione Lotto 1 per **opere di Manutenzione straordinaria copertura lignea e relativo manto in coppi in immobile vincolato** – Teatro Litta Milano – Committente **Fondazione Palazzo Litta per le Arti Onlus Milano - Eseguito**
- ❖ Incarico di **Consulenza tecnica per redazione progetto strutturale di messa in sicurezza e consolidamento del Caste Grande di Bellinzona (CH)** – Committente **Galli & Associati Bellinzona (CH) - Eseguito**

ANNO 2015

- ❖ Incarico per **Collaudo tecnico amministrativo** nelle opere di **Messa in sicurezza e ottenimento certificato prevenzione incendi scuola primaria Ada Negri e scuola secondaria di primo grado Salvo d'Acquisto di via F.lli Cervi** – Committente **Comune di Muggiò** – Importo opere € 281.705,19 Cat. E09 - **Eseguito**
- ❖ Pratica di prevenzione incendi per **creazione di nuova centrale vapore in stabilimento industriale in Agrate (MB) - Impianti di produzione Calore** (att. n. 74/3/C - DPR 151/2011: Impianti per la produzione di calore alimentati a combustibile (...) gassoso con potenzialità superiore a 700 kW) - (DM del 12 aprile 1996: “Approvazione della regola tecnica di prevenzione incendi per la progettazione, la costruzione e l'esercizio degli impianti termici alimentati da combustibili gassosi). - Committente: **FIAV Mazzacchera S.p.A. - In corso di realizzazione**
- ❖ Incarico di Coordinatore alla sicurezza in fase di progettazione ed esecuzione lavori per la **realizzazione delimitatori di traffico in Largo Repubblica** – Committente **Comune di Vedano al Lambro (MB)** – Importo opera € 35.000,00 - **Eseguito**
- ❖ Incarico di Progettazione preliminare, definitiva, esecutiva, Direzione Lavori, Coordinamento sicurezza in fase di progettazione ed esecuzione per intervento di **Messa in sicurezza condotta fognaria di via della Repubblica mediante risanamento delle sponde della Roggia Peschiera nel Comune di**

Veduggio con Colzano - Committente BrianzAcque S.r.l. **Eseguito**

- ❖ Incarico per redazione di pratica edilizia, Direzione lavori, Coordinamento sicurezza in fase di progettazione ed esecuzione relativa a **Modifiche a piano terra di immobile destinato ad uffici per nuova disposizione aree interne** - Committente Thales Italia Gorgonzola **Eseguito.**

ANNO 2014

- ❖ Incarico di servizi tecnici per il **refacimento di una scala di accesso ai colombari e alla chiesa presso il cimitero comunale** – Committente Comune di Arcore (MB) – Cat. E11 - importo lavori € 65.736,00 **Eseguito**
- ❖ Pratica di prevenzione incendi per **centrale termica centralizzata in condominio di tipo commerciale in Brugherio (MB)** - Impianti di produzione Calore (att. n. 74/2/B - DPR 151/2011 - Impianti per la produzione di calore alimentati a combustibile (...) gassoso con potenzialità superiore a 350 kW e fino a 700 kW) - (DM del 12 aprile 1996: "Approvazione della regola tecnica di prevenzione incendi per la progettazione, la costruzione e l'esercizio degli impianti termici alimentati da combustibili gassosi). **Committente: Condominio Centro Europa Commerciale.** - Ottenimento Parere di Conformità Maggio 2015 - **Eseguito**
- ❖ Incarico per **Interventi di riqualificazione VVF e rilevazione incendi capannone in Monza** - Committente ATALA S.p.A. – importo lavori € 278.100,00 - **Eseguito**
- ❖ **Consulenza VVF** con stesura di relazione tecnica e tavole grafiche in merito alla normativa antincendio del **padiglione Expo 2015 della Polonia** – Committente Studio Arch. Piotr Musialowski Studio 2PM Varsavia **Eseguito**
- ❖ Incarico per la **verifica statica dei serbatoi piezometrici di CAP Holding in vari comuni** – Committente CAP Holding S.p.A. (Importo lavori € 70.000,00) **Eseguito**
- ❖ Incarico per la **Redazione di SCIA VVF e Redazione di Progetto esecutivo, Direzione dei Lavori e Coordinamento Sicurezza per opere di adeguamento ai fini antincendio (ripristino compartimentazioni e riqualificazioni REI, impianto riscaldamento, rete idranti UNI45, illuminazione ordinaria e di sicurezza) per Immobile ad uso Cinema-Teatro** in Lesmo (MB) - Committente Cine-Teatro "Piccolo" - Parrocchia Santa Maria Assunta Lesmo (MB) **Eseguito**
- ❖ Collaudo statico in corso d'opera e finale per il **recupero e risanamento di elementi strutturali e non in Palazzo Arese Borromeo stralcio 1.B - ala sud** – Committente **Comune di Cesano Maderno (MB)** – Cat. S03 - Importo opere strutturali € 35.078,80 - **Emissione 09/2014**
- ❖ Incarico di progettazione elettrica e meccanica e D.L. e Coordinamento Sicurezza Progettuale ed Esecutiva per **opere di Ampliamento e adeguamenti vari per inserimento nuova azienda** – Committente **LAPP Italia** Desio (MB) **Eseguito**
- ❖ Pratica di **prevenzione incendi per immobile destinato Biblioteca** in Cusano Milanino (MI) (att. n. 72/1/C - DPR 151/2011 - Edifici pregevoli (DLgs 42/04) ad uso biblioteche musei gallerie mostre e simili). Ottenimento Parere di Conformità febbraio 2014 - Committente **Comune di Cusano Milanino (MI)** **Eseguito**
- ❖ Incarico di Progettazione e Direzione Lavori per **adeguamento forniture elettriche all'interno del Contro Logistico di Melzo (MI)** – Committente Melzo Logistica S.r.l. **Realizzato.**

- ❖ Incarico di Progettazione nei Lavori di **manutenzione straordinaria per sistemazione infiltrazioni corsello box, ripristino elementi in c.a. ed opere complementari** – Committente Condominio GAMMA Melzo (MI)- Cat. Ic-E20 - Importo opere € 235.000,00 **Realizzato.**

ANNO 2013

- ❖ Incarico per **Progettazione esecutiva, Direzione Lavori, Coordinamento sicurezza in fase di Progettazione ed Esecuzione** per lavori di **Rifacimento coperture contenenti amianto ed opere complementari** – Committente **Condominio Hinterland Il Milano** - Cat. Ic-E20 - Importo lavori € 454.000,00 – **Esequito**
- ❖ Incarico per **Sopralluoghi, predisposizione della relazione stato di fatto e redazione di progetto preliminare per messa a norma di n.4 edifici comunali ai fini della pratica VV.F** – Committente Comune di Cusano Milanino (MI) - **Pareri di conformità consegnati nel Dicembre 2013**
- ❖ Incarico per **Attività di Coordinamento della sicurezza in fase di Progettazione e di Esecuzione, Direzione lavori** delle Opere di messa in sicurezza e di protezione dalla caduta massi della stazione di rilancio di Agliate Carate Brianza (MB) – Committente Brianza Acque S.r.l. **Esequito**
- ❖ Incarico per **Progettazione esecutiva e Direzione Lavori strutturale** nell'intervento di adeguamento sismico strutturale e restauro conservativo del serbatoio pensile in via Roma presso il Comune di Carugate (MI) – Committente CAP Holding S.p.A. - Cat. Ig-S03 - Importo lavori € 350.000,00 **Realizzato.**
- ❖ Incarico per **Progettazione esecutiva ed attività connesse, Coordinamento sicurezza in fase di Progettazione, relative ai lavori di manutenzione solette a rischio sfondellamento Scuola elementare P. Verri** – Committente Comune di Ornago (MB) - Cat. E08 – Importo lavori € 102.772,81 - **Realizzato.**
- ❖ Incarico per le **Verifiche preliminari ai fini dell'ottenimento del Certificato di Prevenzione Incendi** della residenza Anni Azzurri San Luca Milano – Committente Società Residenze Anni azzurri S.r.l. **Realizzato**
- ❖ Incarico di **Progettazione esecutiva e Direzione lavori opere strutturali, Coordinamento Sicurezza generale in fase di Progettazione e di Esecuzione** per opere di **Realizzazione nuovo edificio residenziale in Brugherio Via Volturmo** – Committente **SIFA Immobiliare S.r.l.** – Cat. S03 - Importo lavori € 1.200.000,00 **Realizzato**
- ❖ Incarico per **Progettazione e Direzione Lavori opere strutturali e Coordinamento generale in fase di Progettazione e di Esecuzione** nelle opere di **Demolizione e ricostruzione di capannone industriale in Brugherio (MB)** – Committente ECOMET S.r.l. – Cat. E01 - Importo lavori € 500.000,00 – **Esequito**

ANNO 2012

- ❖ Incarico per **Progettazione esecutiva, Direzione Lavori, Coordinamento Sicurezza** in fase di Progettazione ed Esecuzione delle opere di **Rimozione copertura in lastre in amianto ed opere complementari** - Cinema Teatro San Giuseppe Brugherio – Committente Parrocchia S. Bartolomeo Brugherio - Cat. Id-E13 - Importo lavori € 135.000,00 **Realizzato**
- ❖ Incarico per **Progettazione e Direzione Lavori opere strutturali** nella Costruzione di nuove palazzine per civile abitazione (circa 11.500 mc)- **Pratica di prevenzione incendi - Strutture e Collaudo** in via

Gran Paradiso a Carugate - Committente **GRAN PARADISO INIZIATIVE IMMOBILIARI S.r.l.**
Realizzato

- ❖ Pratica di **prevenzione incendi** per insediamento di nuova attività adibita a Struttura Sanitaria (att. n. 68/B - DPR 151/2011), Impianti di produzione Calore (att. n. 74/C - DPR 151/2011) e Impianto Rete gas (att. n. 1/C - DPR 151/2011). **Ottenimento CPI Dicembre 2012** - Committenti **C.A.M. spa CENTRO ANALISI MONZA e C.D.M. SRL.** **Realizzato**
- ❖ Pratica di **prevenzione incendi** per modifica di attività esistente depositi di carta, cartoni e prodotti cartotecnici (att. n. 34/2/C - DPR 151/2011), Impianto Rete gas (att. n. 1/1/C - DPR 151/2011), Depositi di Cereali (att. n. 27/1/B - DPR 151/2011), Depositi materie Plastiche att. n. 44/1/B - DPR 151/2011), Depositi di paraffina (att. n. 63/2/C - DPR 151/2011). **Ottenimento Parere di Conformità Gennaio 2013** - **Committente International Paper Italia S.R.L.** Bellusco (MB) **Eseguito**
- ❖ Incarico per **Progettazione, Direzione Lavori, Contabilità, Coordinamento sicurezza in fase di Progettazione ed Esecuzione delle Opere di adeguamento ai fini antincendio degli impianti rilevazione fumi, vocale di allarme e ripristino compartimentazioni della Residenza Anni Azzurri San Luca a Milano** – Committente Società Residenze Anni Azzurri S.r.l. Milano - **Realizzato**
- ❖ Incarico di Progettazione e Direzione Lavori opere strutturali, Coordinamento Sicurezza in fase di Progettazione ed Esecuzione in opere di **ampliamento capannone esistente e realizzazione nuovo corpo reception** stabilimento THALES ITALIA S.p.A. Gorgonzola – Committente S.I.A.Q. S.a.s. **Eseguito**
- ❖ Incarico di **Collaudo statico in corso d'opera per la costruzione dei Loculi del Campo XVIII cimitero nuovo, via S. Francesco d'Assisi** – Committente Comune di Brugherio (Cat. S03 - Importo opere € 648.050,00 – di cui opere strutturali € 285.000,00) **Emissione in data 19/06/2013**
- ❖ Incarico per Progettazione, Direzione Lavori, Coordinamento sicurezza in fase di progettazione ed esecuzione, redazione C.R.E. per l'**Intervento di messa in sicurezza della volta sopra l'altare** – Committente Parrocchia di Santa Maria nascente e S. Carlo in via Adda – Monza (Importo opere € 33.450,00) **Realizzato**
- ❖ Servizi di ingegneria per **caratterizzazione preliminare, progettazione esecutiva e Direzione Lavori relativa ai lavori strutture in c.a. e ferro per i lavori di manutenzione straordinaria per l'installazione dei filtri a carboni attivi c/o pozzo di Via Segantini a Giussano** – Committente Brianza Acque S.r.l. (Importo opere in c.a. € 40.000,00) **Realizzato**
- ❖ Incarico per Progetto preliminare e definitivo per **Modifiche ad immobile esistente per realizzazione di locali destinati ad accogliere la nuova farmacia presso il Comune di Aicurzio** – Committente Comune di Aicurzio (Cat. Id - Ig - IIIb - IIIc - Importo opere € 238.977,08) **Realizzato**
- ❖ Incarico per **Opere di messa in sicurezza antisfondellamento solai presso Asilo nido Munari, Collaudo in corso d'opera e redazione Certificato di Idoneità Statica** – Committente Comune di Brugherio (importo opere € 14.500,00) **Realizzato**
- ❖ Incarico per **Inserimento di nuovo ascensore ed opere di rinforzo strutturale correlate presso La Feltrinelli – stazione Porta Nuova Piazzale XXV Aprile Verona** – Committente Librerie delle Stazioni S.r.l. – **Realizzato**

ANNO 2011

- ❖ Incarico per collaudo statico e tecnico amministrativo delle **Opere di urbanizzazione in attuazione P.I.I. via Manzoni - via Brodolini** – Committente **Alnus S.r.l. - Amministrazione Comunale di Rozzano** (Cat OG3 - Importo lavori € 2.813.576,43) **Eseguito**
- ❖ Incarico per **Collaudo statico di struttura esistente a seguito di interventi di miglioramento sismico e statico dell'edificio in via Farini, Parma** – Committente **Società G. Pirazzoli per nuovo punto vendita La Feltrinelli** (Importo opere strutturali € 200.000,00 Cat. Ig) – **Realizzato**
- ❖ Incarico per **Progettazione definitiva ed esecutiva opere strutturali nella Realizzazione nuovi uffici comunali in ex-edificio Inam di via Padre Reginaldo Giuliani a Monza** – Committente **Comune di Monza** – (Importo lavori € 3.500.000,00 – Cat.Ig) **Incarico terminato**
- ❖ Collaudo tecnico amministrativo in corso d'opera e finale per **Realizzazione opere di urbanizzazione primaria non a scomputo oneri di un piano commerciale** – Committente **Comune di Caronno Pertusella** - (Importo lavori € 437.650,75 Cat.VIa) **Effettuato in data 14/07/2011**
- ❖ Collaudo statico delle opere in cemento armato per opere di **Costruzione cabine elettriche per l'alimentazione delle scuderie della Villa Borromeo** – Committente **Comune di Arcore (MB)** (Importo € 34'203.73 – Cl. Ig) **Effettuato in data 12/10/2011**
- ❖ Collaudo tecnico-amministrativo delle **Opere di riqualificazione e manutenzione straordinaria centro sportivo e natatorio comunale** – Brugherio – Committente **Swim Planet Holding spa** (Importo lavori € 950.000,00) – **Espletato**
- ❖ Progettazione preliminare definitiva ed esecutiva, direzione lavori e contabilità, redazione CRE per Opere di **Manutenzione Straordinaria Scuola Elementare P. Verri** – **Committente Comune di Ornago** (Importo lavori € 345.000,00 Cat. OG12-OS6) – **Espletato**
- ❖ Progettazione preliminare definitiva ed esecutiva, Direzione Lavori per le Opere di "Manutenzione straordinaria del Centro sportivo comunale" di Pessano con Bornago (MB) – **Committente GIS MILANO SSD srl** (Importo lavori € 766.852,87 – Categorie Ic – IIIa - IIIb) – **Espletato**
- ❖ Progettazione definitiva ed esecutiva edile, impianti meccanici, impianti elettrici, Direzione lavori edile, meccanica ed elettrica, contabilità lavori, Coordinamento sicurezza, Pratica VV.F. per **Realizzazione di nuova centrale termica, nuovo ascensore ed opere correlate** – Committente **Parrocchia di San Martino in Villapizzone** – Milano (Importo lavori € 166.000,00 – Categorie Ic – IIIb – IIIc) - **Realizzato**

ANNO 2010

- ❖ Pratica di prevenzione incendi per adeguamento Scuola media Comunale di Brugherio - via S. Anna (att. n. 85 DM. '82). **Ottenimento Parere di Conformità Dicembre 2010, in corso opere di adeguamento - Committente - Comune di Brugherio (MB).**
- ❖ Pratica di prevenzione incendi per adeguamento Scuola materna Comunale di Brugherio - via Montello (att. n. 85 e 91 DM. '82). **Ottenimento Parere di Conformità Gennaio 2011, in corso opere di adeguamento - Committente - Comune di Brugherio (MB).**
- ❖ **Progettazione esecutiva strutturale** con riferimento alla normativa D.M. 14/1/2008 Norme tecniche per le costruzioni, e **Direzione Lavori** per opere di **Realizzazione nuovi edifici ad uso commerciale in via Guarnieri a Cernusco sul Naviglio (MI)** – Committente **Immobiliare Cernusco Retail Park** (Importo lavori € 1.165.350,21– Cat. Ig) **Realizzato**
- ❖ Pratica di prevenzione incendi per adeguamento Scuola elementare Comunale di Brugherio - via

Sciviero (att. n. 85 DM. '82). **Ottenimento Parere di Conformità Aprile 2011, in corso opere di adeguamento - Committente - Comune di Brugherio (MB).**

- ❖ Incarico per **“Inserimento di nuova scala mobile, nuovo ascensore e nuovo soppalco tecnologico preceduti dalla verifica degli elementi strutturali concernenti i suddetti interventi** con riferimento alla normativa D.M. 14/1/2008 Norme tecniche per le costruzioni” nell’ambito della Realizzazione di nuova libreria presso la Stazione Centrale Milano – Committente **“La Feltrinelli”** – (Categoria Ig – Importo lavori € 120.000.00) - **Realizzato**
- ❖ Progettazione esecutiva opere strutturali e Direzione Lavori per Opere di **Realizzazione nuovi edifici ad uso terziario (commerciale e direzionale)** in viale Elvezia a Monza (MB) - **Committente NI.CA.RO. S.r.l.** (Importo lavori € 2.000.000,00 - Cat. Ig) **Realizzato**
- ❖ Coordinamento sicurezza in fase di Progettazione ed in fase di Esecuzione per opere di **Manutenzione straordinaria per messa in sicurezza da cadute di intonaco scuola media C.Urbani di via San Rocco - Risanamento facciate corpi interni lato via S. Rocco** – Committente **Comune di Muggiò (MB)** (Importo opere € 39.000,00 – Ic) **Realizzato**
- ❖ Incarico professionale per Collaudo statico delle opere strutturali relative ai **lavori di riqualificazione di piazza Martiri della Libertà** – Committente **Comune di Villasanta (MI)** (importo lavori € 2.353.563,20) **Eseguito**

ANNO 2009

- ❖ Progettazione definitiva ed esecutiva, Direzione Lavori e contabilità, CRE, Coordinamento sicurezza in fase di progettazione ed esecuzione per Opere di **messa in sicurezza della soletta di calpestio della zona vasche, risanamento strutturale delle parti in c.a. del sottovasca, realizzazione di intercapedine perimetrale, realizzazione di impianto di ventilazione/estrazione ed opere accessorie** presso la piscina comunale - Committente **Comune di Arcore (MI)** (Importo lavori € 190.000,00 Ic - If - IIIb) **Realizzato**
- ❖ Progettazione e Direzione lavori delle opere strutturali in cemento armato e in acciaio relative a **Realizzazione di nuovo edifici ad uso residenziale e commerciale in Bollate (MI) tra Via Tito Speri, Enrico Toti, e Via IV Novembre** – Committente **G.E.C. S.r.l.** (Importo lavori € 2.500.000 – Cat. Ig) - **Realizzato**
- ❖ Incarico professionale per il Collaudo statico e tecnico-amministrativo lavori di **Ristrutturazione ed ampliamento Asilo Nido Torazza** Committente **Comune di Brugherio (MB)** (importo dei lavori € 390.000,00) **Eseguito**
- ❖ Incarico professionale per il Collaudo statico e collaudo tecnico-amministrativo in corso d’opera e finale dei lavori di **Rinforzo strutturale della testata ovest dell’ala nord della Scuola Media S. d’Acquisto di via Cozzi** – Committente **Comune di Cesano Maderno** (Importo lavori € 20.428,68) **Realizzato**
- ❖ Incarico professionale per Collaudo tecnico amministrativo dei **Lavori di risanamento facciate e rifacimento serramenti presso l’Istituto d’Arte di Giussano** – Committente **Provincia di Monza e Brianza** – (Importo lavori € 920.000,00)– **Eseguito**

ANNO 2008

- ❖ Incarico professionale per la progettazione definitiva ed esecutiva, direzione lavori e contabilità, coordinamento per la sicurezza in fase di progettazione ed esecuzione, relativo al **completamento del**

plesso scuola elementare “Ignoto Milite” di Caronno Pertusella – Lotto 2 – realizzazione sala polifunzionale, tunnel di collegamento ed opere accessorie. *Committente Comune di Caronno Pertusella (VA) (importo dei lavori €1.370.000,00 – Ib= Euro 588.000,00 – Ig= Euro 325.000,00 – IIIb=Euro 120.000,00 – IIIc= Euro 337.000,00) – progetto esecutivo approvato lavori non ancora appaltati*

- ❖ Incarico professionale per la progettazione preliminare, definitiva ed esecutiva, direzione lavori e contabilità, coordinamento per la sicurezza in fase di progettazione ed esecuzione, relativo all'**abbattimento delle barriere architettoniche** presso la scuola elementare “Dante Alighieri” di Caronno Pertusella. *Committente Comune di Caronno Pertusella (VA) (importo dei lavori € 100.000,00 – Ib= Euro 80.000,00 – IIIc Euro 20.000,00) – Realizzato*
- ❖ Incarico professionale per la progettazione preliminare, definitiva ed esecutiva, direzione lavori e contabilità, coordinamento per la sicurezza in fase di progettazione ed esecuzione, relativo ai lavori di **manutenzione straordinaria presso il Palazzetto dello Sport** di Varedo. *Committente Comune di Varedo (MI) (importo lavori € 136.453,00 – Ib = Euro 110.000 – IIIb = Euro 26.453,00). Realizzato*
- ❖ Progettazione di opere strutturali per la **Costruzione loculi interrati presso cimitero comunale-Campo 43 – Committente Comune di Villasanta (MI) – (Importo lavori € 25.000,00 – If = Euro 25.000,00) Realizzato.**
- ❖ Progetto strutturale e D.L. opere in c.a. per realizzazione di **n. 2 edifici residenziali** a quattro piani fuori terra in Lissone, Via Tripoli. *Committente Interedit s.r.l. - (importo lavori € 3.000.000,00 -Ig=Euro 900.000,00) . Realizzato*

ANNO 2007

- ❖ Progetto strutturale e coordinamento sicurezza in fase di progettazione ed esecuzione per realizzazione di **edificio ad uso residenziale a tre piani fuori terra più sottotetto, con autorimessa interrata** e ristrutturazione in Brugherio **Lotto 2-** *Committente Verdemarzo S.r.l. – (importo lavori € 2.000.000,00- Ig=Euro 700.000,00)–Realizzato*
- ❖ Progetto strutturale e coordinamento sicurezza in fase di progettazione ed esecuzione per **demolizione e successiva realizzazione di nuovo edificio residenziale** in Brugherio – *Committente Sig. Cernuschi Andrea – Importo lavori € 1.500.000,00 -Ig=Euro 500.000,00– Realizzato*
- ❖ Progetto architettonico, Direzione lavori e Coordinamento sicurezza per opere di **Ristrutturazione villa padronale in Sanremo (IM) – Committente su procura Sig.ra GNOCATO Vittoria – Importo lavori € 700.000 – Ic=€ 700.000,00 – In completamento parti esterne**
- ❖ Collaudo tecnico amministrativo per opere di **Valorizzazione e riqualificazione del centro sportivo di via s. Martino – Committente Comune di Arcore -Società INSPORT – Importo lavori € 1.549.370,70- Espletato**

ANNO 2006

- ❖ Incarico professionale per il **collaudo tecnico-amministrativo** dei lavori di adeguamento a norma di legge della sede Comune di Caronno Pertusella. *Comm.te Comune di Caronno Pertusella (VA) (importo dei lavori 576.100,00) Espletato.*
- ❖ Incarico professionale per la progettazione definitiva ed esecutiva, direzione lavori e contabilità relativo alle **opere strutturali per la costruzione di nuovi colombari** del Cimitero di Villasanta *Comm.te*

Amm.ne Comunale di Villasanta (MI) (importo lavori € 243.669,08 – If=Euro 243.669,08). **Realizzato**

- ❖ Progetto strutturale e coordinamento sicurezza in fase di progettazione ed esecuzione per realizzazione di **edificio ad uso residenziale a tre piani fuori terra più sottotetto, con autorimessa interrata** e ristrutturazione in Brugherio Lotto 1- Committente **Verdemarzo S.r.l.** – (importo lavori € 2.000.000,00- Ig=Euro 700.000,00)– **Realizzato**
- ❖ Progetto strutturale e D.L. opere in c.a. per **realizzazione di edificio residenziale** in Monza, Via Borghetto. **Committente Studio L.G.L.** - (importo lavori € 2.800.000,00-Ig=Euro 810.000,00) . **Realizzato**
- ❖ Progetto strutturale e D.L. opere in c.a. per **realizzazione di edificio residenziale** in Oreno, **Committente Cooperativa I Lauri** - (importo lavori € 3.000.000,00-If=Euro 900.000,00) . **Realizzato**
- ❖ Progetto strutturale e D.L. opere in c.a. per **ristrutturazione di edificio residenziale con recupero di sottotetto** in Monza, Via Sirtori. **Committente Artema s.r.l.** - (importo lavori € 2.000.000,00-If =Euro 600.000). **Realizzato**
- ❖ Coordinamento sicurezza in fase di progettazione ed esecuzione per **demolizione di capannone esistente con asportazione e smaltimento lastre in cemento amianto e formazione scavo e strutture temporanee di cantiere** in Brugherio (MI)– Committente **VERDEMARZO S.r.l.** – Importo lavori € 200.000,00 – **Realizzato**
- ❖ Progetto strutture e coordinamento sicurezza in fase di progettazione ed esecuzione per **realizzazione di capannone ad elementi prefabbricati**, con annessa zona servizi e palazzina per uffici in Brugherio (MI) – Committente **MARZORATI Tecnica Industriale S.p.A.** – Importo lavori € 750.000,00 If =Euro 250.000 **Realizzato.**
- ❖ Progettazione definitiva ed esecutiva, direzione lavori e coordinamento della sicurezza relativo alla **demolizione di un ala esistente, successivo ampliamento e ristrutturazione della scuola elementare “Ignoto Milite”** **Comm.te Amm.ne Comunale di Caronno Pertusella (VA)** (importo lavori € 1.450.000,00- Ib= Euro 870.000,00 – Ig= Euro 290.000,00- IIIb = 140.000,00 - IIIc = Euro 150.000,00.) **Realizzato**

DIVISIONE TECNOLOGICA

COLLAUDI

ANNO 2017

- ❖ Committente: **Comune di Pogliano Milanese** - Collaudo statico delle opere strutturali relative ad **Ampliamento di palestra formata da un piano fuori terra annessa ad edificio esistente Lotto 3-4** in Pogliano Milanese (MI).
- ❖ Committente **FINA COSIMO S.r.l.**, con sede in Bresso (MI) – Collaudo statico delle opere di ampliamento di capannone industriale formato da un piano fuori terra in Bresso (MI) – Deposito in data 08/02/2017.

ANNO 2016

- ❖ Committente: **Comune di Pogliano Milanese** - Collaudo statico delle opere strutturali relative ad **Ampliamento di palestra formata da un piano fuori terra annessa ad edificio esistente Lotto 1-2** in Pogliano Milanese (MI). Deposito in data 13/01/2016.
- ❖ Committente: **BUSH ITALIA s.r.l.**, con sede in Nova Milanese (MB) - Collaudo statico delle opere di **realizzazione di soppalco interno, realizzazione di nuove aperture in pannello prefabbricato perimetrale, realizzazione di tendone esterno e realizzazione di nuovo basamento in c.a. per installazioni** all'interno di fabbricato di gru in acciaio in stabilimento produttivo in Nova Milanese (MI) – Data deposito: 01/06/2016
- ❖ Committente **COMPEL ELECTRONICS S.p.a.**, con sede in Cornate d'Adda (MB) – Collaudo statico delle opere di **realizzazione di nuova tettoia in carpenteria metallica in complesso produttivo esistente** in Cornate d'Adda (MB)
- ❖ Committente **COGEFAP S.r.l.**, con sede in Cesate (MI) – Collaudo statico delle opere di **realizzazione di edificio residenziale plurifamiliare formato da un piano interrato e tre piani fuori terra e sottotetto** – comprendenti strutture in c.a. e rinforzi a struttura metallica delle fondazioni e del piano interrato e strutture fuori terra in legno lamellare, prefabbricate legno/calcestruzzo ed in acciaio – in Cesate (MI); Deposito in data 26/09/2016.

ANNO 2015

- ❖ Committente: **KINGDOM OF BAHREIN** - Collaudo statico delle opere strutturali relative a **Padiglione espositivo Kingdom of Bahrein-** in Area Espositiva Expo 2015 - Milano (MI).
- ❖ Committente: **RISTORANTE SAVINI s.r.l.** - Collaudo statico delle opere strutturali relative a **Ristrutturazione per cambio destinazione d'uso di edificio esistente a destinazione commerciale** in Milano (MI).
- ❖ Committente **DS SMITH PACKAGING ITALIA S.p.a.**, con sede in Arcore (MB) – Collaudo statico delle opere di **realizzazione di capannone ad uso industriale** formato da un fuori terra, realizzato in adiacenza ad capannone esistente in Arcore (MB)- Deposito in data 20/04/2015.
- ❖ Committente: **Consorzio Est Ticino Villorosi** – Collaudo statico delle **Opere di realizzazione di fondazioni presso l'incile di canale esistente, predisposizione di cordolo al piede delle sponde e modifica di sponda del canale attraverso la realizzazione di muro di sponda verticale**, in sostituzione di sponda inclinata esistente. Somma Lombardo – Canale accesso Conca Maddalena - Data deposito: 06-03-2015

ANNO 2014

- ❖ Committente: **CERNUSCO RETAIL PARK s.r.l.** - Collaudo statico delle opere strutturali relative a **Cabina Enel** all'interno dell'area di proprietà di edificio a carattere commerciale in Cernusco Sul Naviglio (MI).
- ❖ Committente: **PRADA s.p.a.** - Collaudo statico delle opere strutturali relative a **Realizzazione di nuovo solaio in carpenteria metallica** per frazionamento di unità immobiliare nella Galleria Vittorio Emanuele II, Milano (MI).
- ❖ Committente **GOREN S.r.l.** – Collaudo statico relative alle opera di realizzazione di **n°2 palazzine residenziali in Paderno Dugnano** – Deposito in data 26/06/2014-

ANNO 2013

- ❖ Committente **Comune di Caronno Pertusella** – Collaudo statico delle opere relative alla **realizzazione di edificio ad uso scolastico in Località Bariola** (copertura costituita da orditura principale e secondaria realizzate in legno lamellare) - Importo opere strutturali € 800.000,00
- ❖ Committente: **GE.FRA s.r.l.** - Collaudo statico delle opere strutturali relative a **Edifici Residenziali (n.2)** in Bellusco (MB).
- ❖ Committente: **ACS Dobfar** - Collaudo statico delle opere strutturali relative a **Installazione di n.5 nuove cisterne** in Vimercate (MB).
- ❖ Committente: **ACS Dobfar** - Collaudo statico delle opere strutturali relative a **Porzione copertura di capannone esistente** in Vimercate (MB).

ANNO 2012

- ❖ Committente: **ENERVITABIO** - *Collaudo statico delle opere strutturali relative a* **Centro campo solare** in Narbolia (OR) - Importo opere € 11.000.000,00
- ❖ Committente: **NI.CA.RO s.r.l.** - Collaudo statico delle opere strutturali relative a **Centro commerciale** nel Comune di Monza, viale Elvezia (MB)
- ❖ Committente: **NI.CA.RO. s.r.l.** - Collaudo statico delle opere strutturali relative a **Realizzazione di skatepark nell'ambito delle opere di urbanizzazione inerenti il P.L. n.02/2004** nel Comune di Monza, viale Elvezia (MB) - Data deposito: 17/09/2012.
- ❖ Committente: **CATTANEO RECUPERI s.r.l.** - Collaudo statico delle opere strutturali relative a **Nuovo nucleo uffici / servizi** nel Comune di Vimercate (MB)
- ❖ Committente: **ELECTROLUX ITALIA s.p.a.** - Collaudo statico delle opere strutturali relative a **Baie di carico** nel Comune di Solaro (MI)

ANNO 2011

- ❖ Committente : **BLUWATER S.p.a.** - Collaudo statico delle opere strutturali relative a **Realizzazione di edificio ad uso palestra polivalente** nel Comune di Concorezzo (MB) Importo opere strutturali € 600.000,00 - Emissione in

data 07/06/2011.

- ❖ Committente: **Comune di Aicurzio (MB)** - Collaudo statico delle opere strutturali relative a **Realizzazione edificio ad uso colombari ed edificio ad uso deposito c/o cimitero comunale** – Importo opere strutturali € 116'000,00 Emissione in data 28/07/2011.
- ❖ Committente : **BLUWATER S.p.a.** - Collaudo statico delle opere strutturali relative a **Realizzazione di edificio ad uso polifunzionale** nel Comune di Concorezzo (MB) Importo opere strutturali € 1.100.000,00 - Emissione in data 08/08/2011.
- ❖ Committente : **BLUWATER S.p.a.** - Collaudo statico delle opere strutturali relative a **Realizzazione di edificio ad uso acquapark, edificio ad uso spogliatoi, edificio ad uso parcheggio e cabina elettrica** nel Comune di Concorezzo (MB) – Importo opere strutturali € 7.990.000,00 - Emissione in data 08/08/2011.
- ❖ Committente **Comune di Vittuone** – Collaudo statico delle opere relative alla **realizzazione nuovo centro sportivo polifunzionale attrezzato** con campo da basket/pallavolo, palestra fitness, impianto natatorio coperto dotato di n.2 vasche, centro benessere, hall d'ingresso Comune dotata di punto di ristoro e spogliatoi, edificio ad uso cabina elettrica e torri portafari per il campo sportivo – importo opere strutturali € 1.737.441,67 – Emissione in data 01/12/2011.

ANNO 2010

- ❖ Committente: **Comune di Cinisello Balsamo**- Collaudo statico delle opere strutturali relative a **spogliatoi e tribuna centro sportivo** in Cinisello Balsamo (MI).
- ❖ Committente: **Comune di Ornago** - Collaudo statico delle opere strutturali relative a **Realizzazione di tribuna, edificio ad uso spogliatoi, edificio ad uso cabina elettrica e pali conici per l'illuminazione c/o nuovo centro sportivo comunale** – Importo opere strutturali € 84.851,91 – Emissione in data 03/03/2010.
- ❖ Committente **Comune di Caronno Pertusella** Collaudo statico delle opere strutturali relative al **restauro della Chiesa Purificazione** in Caronno Pertusella (VA) - importo opere strutturali € 17.140,82 - Emissione in data 04/02/2010.
- ❖ Committente **Comune di Bellinzago Lombardo** - Collaudo statico delle opere strutturali relative a **ponte carroia in Bellinzago Lombardo (MI)**

ANNO 2009

- ❖ Committente **Comune di Villasanta** Collaudo statico delle opere strutturali relative ad **ampliamento palestra e aule scuola elementare** Oggioni in Villasanta – Importo opere strutturali € 62.000,00 - Emissione in data 09/02/2009.
- ❖ Committente **Comune di Caronno Pertusella** Collaudo statico delle opere strutturali relative a **adeguamento e ristrutturazione di edificio esistente ad uso uffici comunali** – Importo opere strutturali € 576'100,00 – Emissione in data 17/03/2009.
- ❖ Committente **Comune di Bellusco** - Collaudo statico delle opere strutturali relative a **ampliamento e ristrutturazione di edificio ad uso centro per la prima infanzia** (riorganizzazione nido baby parking e spazio famiglia) – Importo opere strutturali € 500.005,20 – Emissione in data 18/03/2009.
- ❖ Committente **Comune di Cernusco Lombardone** Collaudo statico delle opere strutturali relative ad **ampliamento di loculi cimiteriali** – Importo opere strutturali € 59.652,56 – Emesso in data 24/07/2009.

- ❖ Committente **Comune di Paderno Dugnano** Collaudo statico delle opere strutturali relative a **realizzazione di passerella ciclo-pedonale su superstrada dei Giovi SS35** - Importo opere strutturali € 150.000,00 - Emissione in data 26/08/2009.
- ❖ Committente **Comune di Mezzago** Collaudo statico delle opere strutturali relative ad **ampliamento scuola di via Concordia** – Importo opere strutturali € 281'463,00 – Emesso in data 17/11/2009.
- ❖ Committente **Comune di Arcore** Collaudo statico delle opere strutturali relative alla realizzazione di: **messa in sicurezza della soletta di calpestio (zona vasche) e risanamento strutturale delle parti in c.a. di edificio esistente ad uso piscina comunale** – importo opere strutturali € 227.000,00 – Emissione in data 18/11/2009.

ANNO 2007-2008

- ❖ Committente **Comune di Macherio** – Collaudo statico delle opere relative alla realizzazione di **edificio ad uso scuola media** viale Regina Margherita – Importo opere strutturali € 600'000,00 – Emissione in data 17/01/2008.
- ❖ Committente **Comune di Villasanta** Collaudo statico delle opere in c.a. relative all'**ampliamento mensa della scuola elementare "Andrea Oggioni"** di Piazza Daelli — Importo lavori € 27.000 – Emissione in data 06/02/2008.
- ❖ Committente **Comune di Bresso** Collaudo statico delle opere relative alla **ristrutturazione di capannoni ex ram per realizzazione di Ecomuseo - 1° e 2° lotto** – Importo lavori € 160.000 – Espletato.
- ❖ Committente **Comune di Renate** Collaudo statico delle opere relative alla **realizzazione di colombari e ripostiglio c/o cimitero comunale** - Importo lavori € 70.000 – Emissione in data 28/03/2008.
- ❖ Committente **Comune di Villasanta** Collaudo statico delle strutture relative alla **costruzione di blocco servizio c/o l'area mercato di S. Fiorano** – Importo lavori € 50.000 – Emissione in data 28/04/2008.
- ❖ Committente **Comune di Villasanta** Collaudo tecnico amministrativo relativo alla realizzazione di **nuova scuola media in Viale Regina Margherita n.2** — Importo lavori € 1.724.115– Espletato.

ANNO 2006

- ❖ Committente **Comune di Veduggio al Lambro** Verifiche statiche dell'edificio comunale ad uso civile abitazione di Via S. Stefano 47 –Importo opere € 21.500 – Espletato.
- ❖ Committente **Comune di Monza** Collaudo statico delle strutture esistenti costituenti le tribune site presso il campo sportivo "JUVENILIA" in Via Giotto e delle nuove strutture da realizzarsi per la messa in opera di copertura in legno — **Importo opere € 50.700 - Espletato**
- ❖ Committente **Comune di Agrate Brianza** Collaudo statico delle opere in c.a. relative alla **riqualificazione ed ampliamento della scuola d'infanzia** di Via Deledda - 1° lotto — Importo opere € 450.000- Espletato
- ❖ Committente **Comune di Triuggio** Collaudo statico di **struttura per arrampicata libera** — Importo opere € 50.000- Espletato.

INDAGINI TECNOLOGICHE: PROVE DI CARICO STATICO

2018

<i>Committente</i>	<i>Località</i>	<i>Data</i>	<i>Tipologia fabbricato</i>	<i>Struttura</i>	<i>INDAGINI ESEGUITE</i>
S e M anticaduta S.r.l. Geom. Mandelli	Same Deutz - Fahr Italia Spa Treviglio BG	Gennaio 2018	Trasporti	Cavalcavia stradale ad 1 campata ed a sottopasso in calcestruzzo armato,	Esecuzione di verifiche statiche e dinamiche relative al sistema strutturale con certificazione statica

2017

<i>Committente</i>	<i>Località</i>	<i>Data</i>	<i>Tipologia fabbricato</i>	<i>Struttura</i>	<i>INDAGINI ESEGUITE</i>
A&T Engineering Srls	Roma Aeroporto di Fiumicino - Terminal 3	Gennaio 2017	Terziario	Soppalco in acciaio con appoggi in c.a.	
Caviaga S.r.l.	S. Donato Milanese	Luglio 2017	Sportivo	Edificio ad uso sportivo- piscina	
Comune di Arcore	Arcore	Aprile-Giugno 2017	Trasporti	Cavalcavia stradale e ferroviario	ESECUZIONE DI SERVIZI TECNICI RELATIVI AD ISPEZIONI E VERIFICHE MIRATE A PARTICOLARI CRITICI AI FINI DELLA SICUREZZA DEL CAVALCAVIA FERROVIARIO DENOMINATO BENEDETTO CROCE Assaggi localizzati Prove sclerometri che Prove ultrasoniche Verifica della carbonatazione Indagine paco metrica Indagine video-endoscopica Analisi dello stato di degrado e Piano di Manutenzione Prove di carico statiche e dinamiche - monitoraggio

ANNO 2013

<i>Committente</i>	<i>Località</i>	<i>Data</i>	<i>Tipologia fabbricato</i>	<i>Struttura</i>	<i>INDAGINI ESEGUITE</i>
Imm.re Giglio s.r.l.	Monza	MB Gennaio 2013	Residenziale	Solaio in laterocemento	- n.1 prova di carico con n.1 martinetto a spinta
Leading technologies s.r.l.	Monza	MB Gennaio 2013	-	Insegna metallica	- n.2 prove di carico con carico fornito dal committente
Berman	Brescia	BS Gennaio 2013	Ospedaliero	Strutture a supporto strumentazione medica	- n.34 prove di carico con carico fornito dal committente
Teatro L'Agorà	Carate Brianza	MB Febbraio 2013	Pubblico intrattenimento	Solai in laterocemento	- n.4 prove di carico – applicazione del carico mediante martinetti idraulici
Lazzaron Silvio	Concorezzo	MB Febbraio 2013	Residenziale	Solaio in laterocemento	- n.1 prova di carico su solaio – applicazione del carico mediante n1 martinetto a spinta

Coop Isinbaldi. Coop. S.Donato	Monza	MB	Aprile 2013	Residenziale	Solai in laterocemento	- n.1 prova di carico su solaio interpiano e sbalzo
Ellecostruzioni s.r.l.	Garbagnate Milanese	MI	Aprile 2013	Residenziale	Solaio in laterocemento	- n.1 prova di carico su solaio interpiano – applicazione del carico mediante n.1 martinetto a spinta
Melzo logistica S.r.l.	Melzo	MI	Maggio 2013	Industriale	Tegoli di copertura	- n.11 prove di carico – applicazione del carico mediante n.2 martinetti a tiro
impresa edile mariani s.r.l.	Vimercate	MB	Maggio 2013	Residenziale	Solai in laterocemento	- n.1 prova di carico su solaio interpiano e sbalzo
Parrocchia Presentazione del Signore	Mesero	MI	Agosto 2013	Scolastico	Solaio in laterocemento	- n.1 prova di carico su solaio piano sottotetto – n.1 martinetto a spinta
Malacrida AVC s.r.l.	Lesmo	MB	Settembre 2013	Piano stradale	C.A.	- n.2 prove di carico su struttura in c.a. – carico fornito dal committente
PER s.p.a.	Cinisello Balsamo	MI	Settembre 2013	Residenziale	Solaio in laterocemento oggetto di rinforzo in FRP	- n.1 prova di carico su solaio – applicazione del carico mediante n1 martinetto a tiro
Giussani service s.n.c.	Chignolo Po	PV	Settembre 2013	-	Chiavica	- n.1 prova di carico su carroponete chiavica
Berman	Brescia	BS	Settembre 2013	Ospedaliero	Strutture a supporto strumentazione medica	- n.5 prove di carico con carico fornito dal committente
Railway enterprise s.r.l.	Treviglio	BG	Dicembre 2013	Ferroviario	Galleria	- n 1 prova di carico su galleria GA0B
Devero costruzioni s.p.a.	Cinisello Balsamo	MI	Dicembre 2013	Residenziale	Solai in laterocemento	- n. 2 prove di carico su solai – applicazione del carico mediante martinetti idraulici

ANNO 2012

Committente	Località	Data	Tipologia fabbricato	Struttura	INDAGINI ESEGUITE
Galco s.r.l.	Castellanza	va	Gennaio 2012	Direzionale / commerciale	Solaio lastre predalles - n.1 prova di carico con n.2 martinetti a tiro
Impresa edile Basilico Carlo s.n.c	Misintino	mb	Febbraio 2012	Civile	Solaio latero cemento - n.1 prova di carico con carico fornito dal committente
Vitali s.p.a. - Amministrazione comunale di Rozzano.	Rozzano	Mi	Marzo 2012	Opere d'arte	tombotti - n.2 prove di carico con carico fornito dal committente
Amm.ne comunale di Bernareggio	Bernareggio	MB	Marzo 2012	Uffici	Solai in legno - n.2 prove di carico con carico fornito dal committente
Future Energy s.r.l.	Casatisma	PV	Marzo 2012	Industriale	Laterocemento - n.1 prova di carico su solaio di copertura per verifica idoneità ad installazione nuovo impianto fotovoltaico
Future Energy s.r.l.	Candelo	BI	Aprile 2012	Industriale	Laterocemento - n.1 prova di carico su solaio di copertura per verifica idoneità ad installazione nuovo impianto fotovoltaico
Guadrio Gaetano costruzioni s.p.a.	Milano	Mi	Maggio 2012	Impiantistico	Solaio lastre predalles - n.2 prove di carico su tegoli e trave di copertura – carico fornito dal committente
Melzo logistica S.r.l.	Melzo	Mi	Giugno 2012	Industriale	Prefabbricata - n.6 prove di carico con carico fornito dal committente
SEMAT s.p.a.	Rho	MI	Giugno 2012	Vasca volano	C.A. gettato in opera - n. 2 prove di carico con carico fornito dal committente
B.M.S. Impianti s.r.l.	Vimercate	MB	Ottobre 2012	Uffici	Laterocemento - n.1 prova di carico su solaio piano terra – n.2 martinetti a tiro
Enerpoint s.p.a.	Narbolia	OR	Ottobre 2012	Agricolo	Acciaio - n.1 prova di carico su struttura in acciaio – n.1 martinetto a tiro
Berman	Brescia	BS	Ottobre 2012	Ospedaliero	Strutture a supporto strumentazione medica - n.22 prove di carico con carico fornito dal committente
Amm.ne comunale di Monza	Monza	MB	Novembre 2012	Sportivo	Acciaio - n.1 prova di carico su parapetto tribuna
Futura s.p.a.	Lissone	MB	Novembre 2012	Industriale	C.A. prefabbricato - n.1 prova di carico su trave in c.a.p. – n.2 martinetti a tiro
Melzo logistica S.r.l.	Melzo	MI	Dicembre 2012	Industriale	C.A. prefabbricato - n.2 prove di carico su tegoli di copertura oggetto di rinforzo mediante FRP – n.2 martinetti a tiro

ANNO 2011

<i>Committente</i>	<i>Località</i>	<i>Data</i>	<i>Tipologia fabbricato</i>	<i>Struttura</i>	<i>INDAGINI ESEGUITE</i>
Per s.p.a.	Collegno	TO Gennaio 2011	Uffici	Telaio c.a.	- n.1 prova di carico con carico fornito dal committente
Interedil s.r.l.	Bollate	MI Gennaio 2011	Uffici	c.a. e laterocemento	- n.1 prova di carico statico
Ni.ca.ro.	Monza	mb Gennaio 2011	Direzionale / commerciale	Telaio acciaio-c.a. a sbalzo L = 10 m	- n.1 prova di carico con n.4 martinetti a tiro
Berman	Merate	Lc Gennaio 2011	Ospedaliero	Strutture a supporto strumentazione medica	- n.6 prove di carico con carico fornito dal committente
Perfetti Van Melle s.p.a.	Lainate	Mi Marzo 2011	Industriale	Soppalchi in c.a.	- n.2 prove di carico con carico fornito dal committente
Comune di Vittuone	Vittuone	Mi Aprile 2011	Piscina c/o centro sportivo polifunzionale	Copertura in legno lamellare L = 22 m	- n.1 prova di carico con n.4 martinetti a tiro
Metrica s.p.a.	San Donato Milanese	Mi Maggio 2011	Industriale	Prefabbricato in c.a.	- n.2 prove di carico con n.2 martinetti a tiro ciascuna, su pilastri
Comune di Luino	Luino	Va Maggio 2011	Passerella pedonale	Acciaio L = 25 m	- n.1 prova di carico con n.4 martinetti a tiro Monitoraggio con traduttori di spostamento ed inclinometri
Italiana costruzioni s.p.a.	Monza	Mb Giugno 2011	Nuova sede provincia Monza e Brianza	Impalcati in travi in c.a. e solai a lastre predalles	- n.1 prova di carico con n.4 martinetti a tiro + bancali forniti dal committente - n.1 prova di carico con n.2 martinetti a spinta - n.1 prova di carico con n.2 autocarri forniti dal committente (analisi dinamica su solai fuori terra)
Respedil s.r.l.	Romagnano Sesia	No Giugno 2011	Industriale	Tegoli prefabbricati	- n.5 prove di carico con n.1 martinetto a tiro
Comune di Saronno	Saronno	Va Luglio 2011	Edificio ex seminario	c.a. e laterocemento	- n.1 prova di carico con carico fornito dal committente
Retail Park s.r.l.	Cernusco S.N.	MI Luglio 2011	Terziario	c.a. prefabbricato	- n.1 prova di carico su solaio in lastre predalles - n.3 martinetti a tiro
Future Energy s.r.l.	Vercelli	Vc Agosto 2011	Edificio industriale	c.a. prefabbricato	- n.2 prove di carico con n.2 martinetti a tiro ciascuna
F.I.P.A.V.	Milano	Mi Settembre 2011	Palestra	Parapetti in acciaio	- n.3 prove di carico con n.1 martinetto a spinta ciascuna
Fintechno tlc re	Usmate Velate	Mb Ottobre 2011	Industriale	Rampa elicoidale in c.a. e soletta in tegoli prefabbricati	- n.1 prova di carico con n.4 martinetti a tiro su soletta - n.1 prova di carico con n.2 martinetti a tiro su rampa elicoidale
Comune di Sorisole	Sorisole	Bg Novembre 2011	Scolastico	Scala in c.a.	- n.1 prova di carico con n.1 martinetto a spinta
Comune di Garlate	Garlate	Lc Novembre 2011	Palestra	Copertura spogliatoi in laterocemento	- n.1 prova di carico con n.1 martinetto metodologia tiro-spinta

Poliedil s.r.l.	Alessandria	AI	Dicembre 2011	Edificio ad uso clinica "Nuova casa di cura città di Alessandria"	Soletta in lastre tipo predalles	- n.1 prova di carico con n.2 martinetti a spinta
Ashland Indsutries Italia s.r.l.	Busnago	MI	Dicembre 2011	Industriale	c.a. e laterocemento	- n. 2 prove di carico con n.2 martinetti a tiro ciascuna

ANNO 2010

<i>Committente</i>	<i>Località</i>	<i>Data</i>	<i>Tipologia fabbricato</i>	<i>Struttura</i>	<i>INDAGINI ESEGUITE</i>
Ferrovie nord Milano	Milano affori	Mi	Ottobre 2010	Stazione ferroviaria	Copertura metallica banchine di stazione - prova di carico con carico fornito dal committente - durata dei monitoraggi n.72 ore in continuo
Interedil	Baranzate	Mi	Luglio 2010	Commerciale	Capannoni prefabbricati in c.a. - n.3 prove di carico con carico fornito dal committente
Marchesina spa	Milano	Mi	Luglio 2010	Piazzale	Soletta carrabile - n.1 prova di carico con carico fornito dal committente (autocarri)
Addamiano spa	Trezzo s/a	Mi	Giugno 2010	Inceneritore	Soletta mista acciaio/c.a. - n.1 prova di carico con martinetti oleodinamici
Malegori srl	Villasanta / Monza	Mb	Maggio / ottobre 2010	Scolastico / palestra	Micropali di fondazione - n.2 prove di carico statico con martinetti oleodinamici
Consorzio cantiere cuccagna	Milano	Mi	Febbraio 2010	Residenziale	Solaio in legno - n.1 prova di carico con martinetti oleodinamici
Kopron	Gorgonzola	Mi	Gennaio/marzo 2010	Industriale	Prototipi strutture a pantografo in acciaio - prove di carico a rottura mediante martinetti oleodinamici. - monitoraggio mediante estensimetri e strain-gages
Zincol lombarda spa	Bellusco	Mb	gennaio 2010	industriale	Tunnel in acciaio reparto zincatura - n.1 prova di carico con zavorre zinco

ANNO 2009

<i>Committente</i>	<i>Località</i>	<i>Data</i>	<i>Tipologia fabbricato</i>	<i>Struttura</i>	<i>INDAGINI ESEGUITE</i>
SELI	Milano, via Deledda	MI	gennaio 2009	Scolastico	Soletta in laterocemento - n.1 prova di carico con n.1 pistone oleodinamico
Sistedil	Caronno P.IIa	VA	gennaio 2009	Scolastico	Soletta in pannelli alveolari L = 12 m - n.1 prova di carico con carico statico (bancali di cemento)
Proedil	Milano, Muggiano	MI	febbraio 2009	Residenziale	Soletta in c.a. pieno a sbalzo - n.1 prova di carico con n.1 pistone oleodinamico
Comune di Sesto san Giovanni	Sesto San Giovanni	MI	aprile 2009	Palestra scuola	Parapetto in acciaio tribuna - n.1 prova di carico con n.1 pistone oleodinamico
Sistedil	Solaro	MI	maggio 2009	Scuola	Copertura in acciaio - n.1 prova di carico con carico statico (sacchi di cemento)

ANNO 2008

<i>Committente</i>	<i>Località</i>	<i>Data</i>	<i>Tipologia fabbricato</i>	<i>Struttura</i>	<i>INDAGINI ESEGUITE</i>
Comune di Campearada	Campearada	MI febbraio 2008	Pensilina	Tettoia in c.a. pensilina fermata autobus	- n.1 prova di carico con carico statico (sacchi di cemento)
Edil padana costruzioni s.a.s.	Paderno Dugnano	MI febbraio 2008	Residenziale	Soletta in laterocemento sottotetto	- n.1 prova di carico con carico statico (sacchi di cemento)
Prop. Immobili. Lim. S.r.l.	Milano	MI febbraio 2008	Residenziale	Soletta copertura corsello box in lastre prefabbricate	- n.1 prova di carico con carico statico (bancali di cemento)
Istituto Suore Francescane Missionarie d'Egitto	Carugate	MI Marzo 2008	Scolastico	Soletta in lastre prefabbricate	- n.1 prova di carico con carico statico (bancali di cemento)
F.lli Grignola S.a.s.	Milano, idroscalo	MI Maggio 2008	Parapetto tribuna idroscalo	Parapetto tribuna in acciaio	- n.1 prova di carico con carico statico (sacchi di cemento)
Coop. edilizia Speranza seconda	Macherio	MI Maggio 2008	Autorimesse	Soletta a lastre di copertura corsello box	- n.1 prova di carico con carico statico (automezzo 4 assi)
Gruppo immobiliare caronnesse	Caronno Pertusella	VA settembre 2008	autorimessa	Soletta a lastre di copertura corsello box	- n.1 prova di carico con carico statico (bancali di cemento)
La solidarietà	Segrate	MI novembre 2008	sede polizia	struttura a sbalzo L = 8 m	- n.2 prove di carico con pistoni oleodinamici

ANNO 2007

<i>Committente</i>	<i>Località</i>	<i>Data</i>	<i>Tipologia fabbricato</i>	<i>Struttura</i>	<i>INDAGINI ESEGUITE</i>
Comune di Vimercate	Olginate	LC maggio 2007	scolastico	Struttura in acciaio di rinforzo solai scuola	- n.2 prova di carico con carico statico (sacchi di cemento)
Istituto suore canossiane	Monza	MI luglio 2007	scolastico	Soletta in laterocemento	- n.1 prova di carico con carico statico (sacchi di cemento)
MGM	Milano	MI luglio 2007	Residenziale	Soletta copertura in legno	- n.1 prova di carico con carico statico (sacchi di cemento)
Edil 2c s.r.l. (Comune Caronno p.la)	Caronno Pertusella	VA novembre 2007	Scolastico	Soletta in lastre predalles	- n.1 prova di carico con carico statico (bancali di cemento)

ANNO 2006

<i>Committente</i>	<i>Località</i>	<i>Data</i>	<i>Tipologia fabbricato</i>	<i>Struttura</i>	<i>INDAGINI ESEGUITE</i>
Comune di Cambiago	Cambiago MI	Giugno 2006	Sede municipale	Soletta in lastre prefabbricate e trave in c.a.	- n.2 prove di carico con carico statico (bancali di cemento)
Comune di Villasanta	Villasanta MI	Giugno 2006	residenziale	Rinforzo soletta in c.a. a sbalzo	- n.2 prove di carico con carico statico (bancali di cemento)
Inps	Brescia BS	Luglio 2006	uffici	Strutture metalliche a supporto di impianti	- n.2 prove di carico con pistoni oleodinamici
Paeca s.r.l.	Segrate MI	Settembre 2006	Residenziale	Soletta sottotetto	- n.2 prove di carico con carico statico (sacchi di cemento)
CRM s.r.l.	Cusano Milanino MI	Settembre 2006	residenziale	Sbalzo in pietra	- n.1 prova di carico con carico statico (bancali di cemento)

PROVE IN SITO NON DISTRUTTIVE, PROVE SU PIASTRA, INDAGINI SUI TERRENI, ANALISI DI LABORATORIO.

NOTA: il personale tecnico è qualificato EN 473 - livello II per prove su acciaio

ANNO 2017

Committente	Località	Data	Tipologia fabbricato	Scopo	Imponibile €	INDAGINI ESEGUITE
SYSTEM PALI s.r.l.	Roma RM	Gennaio 2017	Torri faro	Verifica strutture torri faro / Idoneità statica	€ 5.016,00	<ul style="list-style-type: none"> - rilievo strutture di fondazione - analisi fondazioni mediante GPR - verifica della carbonatazione - indagini video-endoscopiche - prove di laboratorio su carote prelevate - certificazione statica
GIMACO COSTRUZIONI s.r.l.	Pero MI	Aprile 2015	Svincolo interconnessione autostradale	Indagini in sito accessorie alle operazioni di collaudo	€ 33.642,29	<ul style="list-style-type: none"> - rilievi - analisi pacometriche - indagini sclerometriche su c.a. - indagini microsismiche ultrasoniche su c.a. - analisi mediante GPR - verifica serraggio bullonature - prove dinamiche su montanti - analisi di laboratorio su terre - analisi di laboratorio su asfalti - prova di carico statico su portale cartellonistica

ANNO 2016

Committente	Località	Data	Tipologia fabbricato	Scopo	Imponibile €	INDAGINI ESEGUITE
GRITTI s.r.l.	Milano MI	Gennaio 2016	Alberghiero	Verifica strutture esistenti per adeguamento sismico	€ 15.450,00	<ul style="list-style-type: none"> - rilievi - assaggi localizzati - analisi pacometriche - indagini sclerometriche su c.a. - indagini microsismiche ultrasoniche su c.a. - verifica della carbonatazione - prelievo di carote e prove di laboratorio - indagini durometriche su barre d'armatura - prelievo di barre e prove di laboratorio - indagini sclerometriche su malta - prove soniche-ultrasoniche su muratura - indagini video-endoscopiche - analisi mediante GPR - prove di carico statico su solai - prove dinamiche su solai
VIMERCATE SAUTE s.p.a.	Vimercate MB	Febbraio 2016	Edificio cogenerazione c/o ospedale	Monitoraggio cedimenti strutturali	€ 9.973,00	<ul style="list-style-type: none"> - monitoraggio strutturale
COMER s.r.l. in liquidazione	Cernusco Sul Naviglio MI	Febbraio 2016	Sede stradale	Mappatura sottoservizi	€ 4.400,00	<ul style="list-style-type: none"> - rilievo - analisi mediante GPR - rilievo topografico mediante GPS
Amministrazione Comunale di Airuno	Airuno LC	Marzo 2016	Scolastico	Verifica elementi strutturali solai e non strutturali – bando MIUR 2015	€ 5.400,00	<ul style="list-style-type: none"> - verifica visiva - rilievi geometrici - assaggi localizzati - verifica rischio sfondellamento solai - verifica elementi appesi - analisi pacometriche - indagini video-endoscopiche - verifica della carbonatazione - indagini termografiche - verifiche numeriche solai
PLT COSTRUZIONI s.r.l.	Pogliano Milanese MI	Aprile 2016	Commerciale	Verifica strutture edificio in fase	€ 4.640,00	<ul style="list-style-type: none"> - prove di carico statico - prove di carico su piastra

						di		
						realizzazione		
Amministrazione Comunale di Concorezzo	Concorezzo	MB	Aprile 2016	Scolastico	Verifica elementi strutturali solai e non strutturali – bando MIUR 2015	€ 8.850,00	- verifica visiva - rilievi geometrici - assaggi localizzati - verifica rischio sfondellamento solai - verifica elementi appesi - verifica della carbonatazione - indagini video-endoscopiche - indagini termografiche - verifiche numeriche solai	
SYSTEM PALI s.r.l.	Parma	PR	Maggio 2016	Torri faro	Verifica strutture torri faro / Idoneità statica	€ 3.214,00	- rilievo strutture di fondazione - analisi fondazioni mediante GPR - verifica della carbonatazione - indagini video-endoscopiche - prelievo di carote e prove di laboratorio - certificazione statica	
BRIANZACQUE s.r.l.	Monza	MB	Giugno 2016	Depuratore	Verifica strutture in acciaio copertura depuratore	€ 13.460,00	- verifica visiva - analisi magnetoscopica acciaio saldature - rilievo spessori zincatura - rilievo spessori lamiere - monitoraggio prova di carico statico - analisi dinamica - rilievo livelli stramazzo - prove di laboratorio profili in acciaio	
SYSTEM PALI s.r.l.	Vicenza	VC	Luglio 2016	Torri faro	Verifica strutture torri faro / Idoneità statica	€ 4.361,71	- rilievo strutture di fondazione - analisi fondazioni mediante GPR - verifica della carbonatazione - indagini video-endoscopiche - prelievo di carote e prove di laboratorio - certificazione statica	
Amministrazione Comunale di Besate	Besate	MI	Luglio 2016	Scolastico	Verifica elementi strutturali solai e non strutturali – bando MIUR 2015	€ 5.500,00	- verifica visiva - verifica elementi appesi - indagini termografiche - prove di carico statico su solaio	
Amministrazione Comunale di Vedano al Lambro	Vedano al Lambro	MB	Luglio 2016	Scolastico	Verifica sfondellamento solai e elementi appesi	€ 2.400,00	- verifica visiva - verifica rischio sfondellamento solai - verifica elementi appesi	
FER 80 s.r.l.	Merone	CO	Luglio 2016	Industriale	Monitoraggio cedimenti strutturali	€ 5.500,00	- monitoraggio strutturale	
Amministrazione Comunale di Basiano	Basiano	MI	Agosto 2016	Scolastico	Verifica elementi strutturali solai e non strutturali – bando MIUR 2015	€ 7.000,00	- verifica visiva - rilievi geometrici - assaggi localizzati - verifica rischio sfondellamento solai - verifica elementi appesi - indagini video-endoscopiche - indagini termografiche - verifiche numeriche solai - prove di carico statico su solaio	
Amministrazione Comunale di Masate	Masate	MI	Agosto 2016	Scolastico	Verifica elementi strutturali solai e non strutturali – bando MIUR 2015	€ 8.820,00	- verifica visiva - rilievi geometrici - assaggi localizzati - verifica rischio sfondellamento solai - verifica elementi appesi - indagini video-endoscopiche - indagini termografiche - verifiche numeriche solai - prove di carico statico su solaio	
Amministrazione Comunale di Monza	Monza	MB	Agosto 2016	Scolastico	Verifica elementi strutturali solai – bando MIUR 2015	€ 6.021,16	- verifica visiva - rilievi geometrici - assaggi localizzati - analisi pacometriche - verifica carbonatazione - indagini video-endoscopiche - verifiche numeriche solai - prove di carico statico su solaio	

FOR ENGINEERING ARCHITECTURE	Milano	MI	Settembre 2016	Uffici	Verifica strutture esistenti per adeguamento sismico per sopralzo	€ 6.860,00	<ul style="list-style-type: none"> - rilievi - assaggi localizzati - indagini sclerometriche su malta - prove soniche-ultrasoniche su muratura - indagini video-endoscopiche - analisi mediante GPR - martinetti piatti singoli e doppi
PARROCCHIA SANTO STEFANO	Osnago	LC	Settembre 2016	Residenziale	Verifica strutture esistenti per ristrutturazione	€ 3.500,00	<ul style="list-style-type: none"> - rilievi - assaggi localizzati - indagini video-endoscopiche - analisi mediante GPR - prove su legno con resistograph - verifiche numeriche solai
FNM Autoservizi s.p.a. - Gruppo Ferrovie Nord Milano	Saronno	Va	Novembre 2016	Autorimessa sosta autobus	Verifica strutture per Certificazioni R.E.I.	€ 6.018,00	<ul style="list-style-type: none"> - rilievi - assaggi localizzati - indagini sclerometriche su c.a. - indagini microsismiche ultrasoniche su c.a. - verifica carbonatazione - indagine durometriche su barre d'armatura - indagini video-endoscopiche - certificazione R / EI elementi strutturali
ITALIANA COSTRUZIONI s.p.a.	Milano	MI	Dicembre 2016	Residenziale	Verifica strutture esistenti per adeguamento sismico per sopralzo	€ 9.500,00	<ul style="list-style-type: none"> - rilievi - assaggi localizzati - analisi pacometriche - indagini sclerometriche su c.a. - indagini microsismiche ultrasoniche su c.a. - prelievo di carote e prove di laboratorio

ANNO 2015

<i>Committente</i>	<i>Località</i>	<i>Data</i>	<i>Tipologia fabbricato</i>	<i>Scopo</i>	<i>Imponibile €</i>	<i>INDAGINI ESEGUITE</i>
ANTONELLO MANULI HOLDINGS s.p.a.	Milano	MI	Febbraio 2015	Negozio	Verifica parapetti in vetro	€ 3.348,00 - prove di carico statico
5+1AA s.r.l.	Milano	MI	Marzo 2015	Terziario / Servizi	Verifica strutture esistenti per adeguamento sismico per sopralzo	<ul style="list-style-type: none"> - rilievi - assaggi localizzati - analisi pacometriche - indagini sclerometriche su c.a. - indagini microsismiche ultrasoniche su c.a. - verifica della carbonatazione - prelievo di carote e prove di laboratorio - indagini durometriche su barre d'armatura - prelievo di barre e prove di laboratorio
GIMACO COSTRUZIONI s.r.l.	Pero	MI	Aprile 2015	Svincolo interconnessione autostradale	Indagini in sito accessorie alle operazioni di collaudo	<ul style="list-style-type: none"> - rilievi - analisi pacometriche - indagini sclerometriche su c.a. - indagini microsismiche ultrasoniche su c.a. - analisi mediante GPR - verifica serraggio bullonature - prove dinamiche su montanti - analisi di laboratorio su terre - analisi di laboratorio su asfalti - prova di carico statico su portale cartellonistica
LA FELTRINELLI s.r.l.	Padova	PD	Aprile 2015	Negozio / Libreria	Verifica statica strutture copertura e controsoffitto	<ul style="list-style-type: none"> - rilievo - verifiche numeriche
SERING s.r.l.	Concorezzo	MB	Aprile 2015	Piazzali	Mappatura sottoservizi	<ul style="list-style-type: none"> - rilievo - analisi mediante GPR - rilievo topografico mediante GPS
Amministrazione Comunale di Concorezzo	Concorezzo	MB	Giugno 2015	Tribuna	Verifica strutture esistenti / Idoneità statica	<ul style="list-style-type: none"> - rilievo - verifica visiva - analisi pacometriche - indagini sclerometriche su c.a. - indagini microsismiche ultrasoniche su c.a. - verifica carbonatazione - analisi magnetoscopica acciaio saldature - verifica serraggio bullonature - indagini durometriche su profili in acciaio - prove di carico statico - verifiche numeriche - certificazione statica
ENGINEERING TECHNICAL SERVICES s.p.a.	Largo Porto Viro – Rovigo	RO	Luglio 2015	Rigassificatore	Indagini in sito accessorie alle operazioni di collaudo	<ul style="list-style-type: none"> - pull-out test - verifica della carbonatazione
QUADRIO GAETANO COSTRUZIONI s.p.a.	Pioltello	MI	Settembre 2015	Linea ferroviaria	Collaudo acustico barriere antirumore	<ul style="list-style-type: none"> - prove fonometriche
EMERGENCY ONG ONLUS	Milano	MI	Settembre 2015	Uffici	Verifica strutture esistenti per adeguamento sismico per ristrutturazione	<ul style="list-style-type: none"> - analisi mediante GPR - prove di carico statico - analisi dinamica su solai

Intercostruzioni s.r.l.	Bormio	BO	Ottobre 2015	Viadotto stradale	Verifica strutture esistenti in fase di realizzazione	€ 3.800,00	- prove di carico statico - analisi dinamica su impalcati
SYSTEM PALI s.r.l.	Moncalieri	TO	Novembre 2015	Torri faro	Verifica strutture torri faro / Idoneità statica	€ 1.215,00	- rilievo strutture fuori terra - analisi magnetoscopica acciaio saldature - analisi ultrasonica acciaio saldature - rilievo spessori zincatura - rilievo spessori lamiera - verifica serraggio bullonature - verifica verticalità - indagini video-endoscopiche - certificazione statica

ANNO 2014

<i>Committente</i>	<i>Località</i>	<i>Data</i>	<i>Tipologia fabbricato</i>	<i>Scopo</i>	<i>Imponibile €</i>	<i>INDAGINI ESEGUITE</i>
FUTURA s.r.l.	Constantine (Algeria)	Giugno 2014	Edificio residenziali	Verifica strutture esistenti per ristrutturazione	€ 19.000,00	- rilievi - assaggi localizzati - indagini sclerometriche su malta - indagini sonico- ultrasoniche su muratura - martinetti piatti singoli e doppi - indagini video-endoscopiche - indagini termografiche
FAV L. MAZZACCHERA s.p.a.	Agrate Brianza	MB Aprile 2014	Industriale / Uffici	Verifica strutture per Certificazioni R.E.I.	€ 17.500,00	- rilievi - assaggi localizzati - analisi pacometriche - indagini sclerometriche su c.a. - indagini microsismiche ultrasoniche su c.a. - indagini video-endoscopiche - certificazione R / EI elementi strutturali
QUADRIO GAETANO COSTRUZIONI s.p.a.	Pioltello	MB Giugno 2014	Linea ferroviaria	Verifica strutture in fase di realizzazione	€ 12.440,00	- prove di carico statico su micropali di fondazione - prove di carico statico su barriere antirumore
ITALIANA COSTRUZIONI s.p.a.	Arcore	MB Luglio 2014	Edificio storico	Verifica strutture esistenti per restauro	€ 5.000,00	- rilievi - assaggi localizzati - indagini sclerometriche su malta - indagini sonico- ultrasoniche su muratura - martinetti piatti singoli e doppi - indagini video-endoscopiche - analisi mediante GPR - prove di carico statico su solai - prove dinamiche su solai
RESTAURO NUOVA VILLA REALE MONZA S.c.a.r.l.	Monza	MB Settembre 2014	Storico		€ 5.055,96	- indagini termografiche - monitoraggio strutturale
CAP HOLDING s.p.a.	Paullo	MI Settembre 2014	Ponte		€ 6.500,00	- prove di carico statico su micropali di fondazione - prove di carico statico su trave prefabbricata impalcato
BRIANZACQUE s.r.l.	Seregno	MB Ottobre 2014	Sede stradale	Mappatura sottoservizi	€ 10.725,00	- rilievo - analisi mediante GPR - rilievo topografico mediante stazione totale
BRIANZACQUE s.r.l.	Vimercate	MB Novembre 2014	Uffici	Verifica capacità portante solai	€ 7.000,00	- rilievo - analisi mediante GPR - verifiche numeriche - prove di carico statico
ISTITUTO DELLE SUORE DELLA RIPARAZIONE	Milano	MI Dicembre 2014	Edificio storico	Verifica strutture esistenti per vulnerabilità sismica	€ 13.500,00	- rilievi - assaggi localizzati - indagini sclerometriche su c.a. - indagini microsismiche ultrasoniche su c.a. - prelievo di carote e prove di laboratorio - prelievo di barre e prove di laboratorio - indagini durometriche su barre - verifica della carbonatazione - indagini sclerometriche su malta - indagini sonico- ultrasoniche su muratura - martinetti piatti singoli e doppi - indagini video-endoscopiche - analisi mediante GPR

ANNO 2013

<i>Committente</i>	<i>Località</i>	<i>Data</i>	<i>Tipologia fabbricato</i>	<i>Scopo</i>	<i>INDAGINI ESEGUITE</i>
ISOLCALOR s.r.l.	Milano	MI	Gennaio 2013	Facciata esterna	Prove di pull-off e verifiche numeriche rivestimenti di facciata - rilievi - esecuzione di prove di pull-off su elementi di rivestimento esterno in facciata - verifiche numeriche - certificazione statica
SODIP SERVICE s.r.l.	Cinisello Balsamo	MI	Febbraio 2013	Industriale	Verifica strutture per Certificazione R.E.I. - rilievi - indagini termografiche - analisi pacometriche - assaggi localizzati - indagini video-endoscopiche - certificazione R / EI elementi strutturali
GESTALT s.r.l.	Abu Dhabi	EM	Febbraio 2013	-	Verifica skid in acciaio - verifiche numeriche di n.5 skid in acciaio - eventuale certificazione di idoneità statica
FLEXOTECNICA s.p.a.	Tavazzano con Villavesco	LO	Febbraio 2013	Industriale / Uffici	Verifica strutture per Certificazione R.E.I. - rilievi - analisi pacometriche - assaggi localizzati - indagini video-endoscopiche - certificazione R / EI elementi strutturali
METRICA s.p.a.	Milano	MI	Marzo 2013	Commerciale	Verifica vulnerabilità sismica di edificio esistente - rilievi - assaggi localizzati - analisi pacometriche - indagini sclerometriche - indagini ultrasoniche - verifica della carbonatazione - indagini video-endoscopiche - analisi mediante GPR - verifiche numeriche
Melzo Logistica s.r.l.	Melzo	MI	Marzo 2013	Industriale / Uffici	Verifica pannelli esterni - rilievi - analisi visiva dello stato di fatto - assaggi localizzati - indagini sclerometriche - indagini ultrasoniche - verifica della carbonatazione - indagini video-endoscopiche
Fratelli CAMPION s.r.l.	Taranto	TA	Aprile 2013	Torri faro	Verifica strutture torri faro - rilievi - analisi visiva elementi strutturali costituenti le torri - analisi documentazione tecnica strutturale
Condominio VIA PERTINI	Gorgonzola	MI	Aprile 2013	Residenziale	CTP per infiltrazioni d'acqua - rilievi - analisi visiva - verifiche termoisometriche - analisi termografiche
BRIANZA ACQUE s.r.l.	Vaprio d'Adda	MI	Maggio 2013	Piano stradale	Mappatura sottoservizi - rilievi - analisi mediante GPR
ACCIAIERIE ARVEDI s.p.a.	Cremona	CR	Maggio 2013	Torri faro	Verifica strutture torri faro - rilievi - verifica spessore lamiere - verifica spessore rivestimenti - verifica durezza superficiale Vickers - verifica ultrasonica saldature - verifica magnetoscopica saldature - indagini video-endoscopiche
ATALA s.p.a.	Monza	MB	Maggio 2013	Industriale	Verifica strutture per Certificazione R.E.I. - rilievi - assaggi localizzati - analisi pacometriche - indagini sclerometriche - indagini ultrasoniche - verifica della carbonatazione - certificazione R / EI elementi strutturali

ESSELUNGA	Pioltello	MB	Maggio 2013	Torri faro per illuminazione piazzali	Verifica statica / rinnovo idoneità statica	<ul style="list-style-type: none"> - rilievo - analisi Magnetoscopica acciaio saldature - analisi Ultrasonica acciaio saldature - rilievo spessori zincatura - rilievo spessori lamiera - certificazione statica
EDAM s.r.l.	Mediglia	MI	Maggio 2013	Terreno di sottofondo	Prove di carico su piastra	<ul style="list-style-type: none"> - esecuzione di n.8 prove di carico su piastra per la determinazione del coefficiente K
Amm.ne comunale di Paderno Dugnano	Paderno Dugnano	MI	Maggio 2013	Ponte pedonale	Verifica ponte pedonale in legno danneggiato da automezzo	<ul style="list-style-type: none"> - rilievi - indagini ultrasoniche - analisi mediante GPR
SAPIO LIFE s.r.l.	Vaprio d'Adda		Giugno 2013	Industriale	Verifica strutture per Certificazione R.E.I.	<ul style="list-style-type: none"> - rilievi - assaggi localizzati - analisi paco metriche - indagini sclerometriche - indagini ultrasoniche - verifica della carbonatazione - certificazione R / EI elementi strutturali
ALPINA s.p.a.	Baku	AZ	Luglio 2013	Impianto Sportivo	Indagini in sito	<ul style="list-style-type: none"> - rilievi - assaggi localizzati - prelievo campioni - analisi paco metriche - indagini sclerometriche - indagini ultrasoniche - indagini sclerometriche su malte - analisi termografiche - verifica durezza superficiale acciai - analisi mediante GPR - analisi di laboratorio
La FELTRINELLI s.r.l.	Livorno	LI	Luglio 2013	Pubblico / Uffici	Verifica rischio sfondellamento	<ul style="list-style-type: none"> - rilievi - verifica del rischio sfondellamento del solaio di copertura
DOKA ITALIA s.p.a.	Colturano	MI	Luglio 2013	Industriale / Uffici	Verifica strutture per Certificazione R.E.I.	<ul style="list-style-type: none"> - rilievi - assaggi localizzati - analisi paco metriche - indagini sclerometriche - indagini ultrasoniche - verifica della carbonatazione - certificazione R / EI elementi strutturali
ALPINA s.p.a.	Milano	MI	Settembre 2013	Alberghiero	Indagini in sito	<ul style="list-style-type: none"> - rilievi - analisi mediante GPR per ricerca impianti all'interno di muro oggetto di demolizione
VOLTRI TERMINAL EUROPE s.p.a.	Genova Voltri	GE	Ottobre 2013	Torri faro	Verifica strutture torri faro	<ul style="list-style-type: none"> - rilievi - verifica serraggio bullonature - verifica spessore lamiera - verifica spessore rivestimenti - verifica durezza superficiale Vickers - verifica ultrasonica saldature - verifica magnetoscopica saldature - indagini video-endoscopiche - prove sclerometriche su plinti di fondazione - prove ultrasoniche su plinti di fondazione - analisi mediante GPR

ANNO 2012

Committente	Località	Data	Tipologia fabbricato	Scopo	INDAGINI ESEGUITE
SOLAR GREEN ENERGY s.p.a.	Ghemme	NO	Gennaio 2012	Impianto fotovoltaico	Verifica idoneità telai e sistemi di fissaggio - rilievo - verifiche numeriche - certificazione statica
Amm.ne comunale di Bresso	Bresso	MB	Gennaio 2012	Uffici	Verifica sismica fabbricato - rilievi - assaggi localizzati - verifiche numeriche
LIDL ITALIA s.r.l.	Parma e Provincia	PR	Gennaio 2012	Supermercato	Verifica sismica fabbricato - rilievi - assaggi localizzati - verifica documentazione tecnica strutturale - verifiche numeriche
SIKA Italia s.p.a.	Como	CO	Febbraio 2012	Industriale	Mappatura basamento e fondazioni impianto silos - rilievi - analisi mediante GPR
FINTECHNO TLC RE - FIMER	Usmate Velate	MB	Aprile 2012	Industriale	Esecuzione Controlli di accettazione in corso d'Opera - verifica DDT cls e acciaio - indagini sclerometriche - indagini ultrasoniche - analisi paco metriche - analisi risultati prove di laboratorio - rilievi
TNT POST ITALIA s.p.a.	Milano	MI	Aprile 2012	Industriale / Uffici	Indagini in sito per verifica installazione macchinari - assaggi localizzati - indagini sclerometriche - indagini ultrasoniche - verifica della carbonatazione - indagini video-endoscopiche - verifiche numeriche
SA.CA. UNIT BIO s.r.l.	Opera	MI	Aprile 2012	Industriale / Uffici	Verifica strutture per Certificazione R.E.I. - rilievi - analisi pacometriche - indagini sclerometriche - indagini ultrasoniche - verifica della profondità di carbonatazione - verifiche termografiche - certificazione R / EI elementi strutturali
AZIENDA AGRICOLA Gilardi	Gudo Visconti	MI	Maggio 2012	Agricolo	Esecuzione di prove penetrometriche - rilievi - esecuzione n. 2 prove penetrometriche dinamiche
INTERNATIONAL PAPER ITALIA s.r.l.	Bellusco	MB	Maggio 2012	Industriale	Rilievo e prove su acciai - rilievi - verifica spessore lamiera - verifica spessore rivestimenti - verifica durezza superficiale Vickers
Studio FUTURE	Lombardia		Maggio 2012	Torri per la telefonia	Rilievo e prove su strutture tronco base e flangia di base - rilievi - verifica spessore lamiera - verifica spessore rivestimenti - verifica durezza superficiale Vickers - verifica ultrasonica saldature - verifica magnetoscopica saldature - indagini video-endoscopiche
MEDIAMARKET s.p.a.	Milano	MI	Maggio 2012	Stazione Centrale	Indagini in sito per verifiche materiche / strutturali - rilievi - assaggi localizzati - analisi paco metriche - indagini sclerometriche - indagini ultrasoniche - verifica della carbonatazione - prelievo campioni (cls e barre) - prove di carico con martinetti piatti - analisi mediante GPR - verifica spessore lamiera - verifica durezza superficiale Vickers
INTERNATIONAL PAPER ITALIA s.r.l.	Bellusco	MB	Agosto 2012	Industriale	Verifica strutture per Certificazione R.E.I. - rilievi - assaggi localizzati - analisi paco metriche - verifiche termografiche

METRICA s.p.a.	Arzignano	VC	Settembre 2012	Industriale	Verifica fabbricato sottoposto a sisma	- verifica visiva
CMP Ingegneri & Architetti associati	Parma	PR	Settembre 2012	Ospedaliero	Rilievo topografico per progettazione nuovo fabbricato	- rilievo topografico mediante stazione totale
CAP HOLDING s.p.a.	Brianza		Ottobre 2012	Impianti	Indagini in sito su serbatoi pensili	- rilievi - assaggi localizzati - analisi paco metriche - indagini sclerometriche - indagini ultrasoniche - prove di pull-out - prelievo di campioni (cls, acciaio) - verifica della carbonatazione - verifica durezza superficiale Vickers - analisi mediante GPR - prove penetro metriche dinamiche - verifiche termografiche - indagini video-endoscopiche
La FELTRINELLI s.r.l.	Parma	PR	Ottobre 2012	Pubblico / Uffici	Verifica acciai e prove di pull-off su fibre di carbonio – Analisi dinamiche	- rilievi - verifica durezza superficiale Vickers - verifica magnetoscopica su saldature - prove dinamiche su volte esistenti in muratura pre e post rinforzo in FRP - prove di pull-off su campioni per rinforzo FRP
ALPINA s.p.a.	Milano	MI	Ottobre 2012	Passaggio pedonale	Indagini in sito	- rilievi - assaggi localizzati - indagini sclerometriche - indagini ultrasoniche - analisi paco metriche - verifica della carbonatazione - indagini video-endoscopiche
AUTOGRILL s.p.a.	Novara	NO	Novembre 2012	Torre faro	Verifica torri faro	- rilievi - verifica magnetoscopica su saldature - verifica ultrasonica su saldature - indagini video-endoscopiche - verifica della carbonatazione su plinto - redazione di C.I.S.
P.S.Valera scavi s.r.l.	Solaro	MI	Novembre 2012	Terreno di sottofondo	Prove di carico su piastra	- esecuzione di n.3 prove di carico su piastra per la determinazione del modulo K
RT Radio Trevisan	Trieste	TS	Dicembre 2012	Industriale / Uffici	Verifica vulnerabilità sismica	- rilievi - analisi visiva - indagini sclerometriche - indagini ultrasoniche - analisi paco metriche - verifica documentazione tecnica esistente - studio di fattibilità per intervento di adeguamento sismico

ANNO 2011

<i>Committente</i>	<i>Località</i>	<i>Data</i>	<i>Tipologia fabbricato</i>	<i>Scopo</i>	<i>INDAGINI ESEGUITE</i>	
A.P. Elettroimpianti	Pioltello	Mi	Gennaio 2011	Torri faro per illuminazione piazzali	Verifica statica / rinnovo idoneità statica	- rilievo - analisi Magnetoscopica acciaio saldature - analisi Ultrasonica acciaio saldature - rilievo spessori zincatura - rilievo spessori lamiere - certificazione statica
LIDL Italia s.r.l.	Nord Italia		2011	Supermercato	Verifica asciugatura getto cls cella frigo	- analisi umidità residua con metodo per reazione chimica al carburo - analisi umidità residua con metodo elettrico
LIDL Italia s.r.l.	Nord Italia		Gennaio 2011	Supermercato	Verifica cedimento controsoffitti	- analisi visiva - rilievo geometrico
Melzo Logistica s.r.l.	Melzo	MI	Marzo 2011	Industriale	Accesso pratica comunale	- verifica documentale / catastale - verifica stato di fatto
CASSINA s.p.a.	Meda	MB	Marzo 2011	Industriale	Verifica strutture per Certificazione R.E.I.	- rilievi - analisi pacometriche - indagini sclerometriche - indagini ultrasoniche - verifica della profondità di carbonatazione - certificazione R / EI elementi strutturali
ELIOS s.r.l.	Ronco Briantino	MB	Maggio 2011	Uffici	Verifica termografica tamponamenti esterni	- rilievi - analisi termografiche
SODIP SERVICE s.r.l.	Aicurzio	MB	Giugno 2011	Industriale	Verifica strutture per Certificazione R.E.I.	- rilievi - assaggi localizzati - indagini video-endoscopiche
RESPEDIL s.r.l.	Romagnano Sesia	NO	Giugno 2011	Industriale	Prelievo carote e analisi chimico/materiche	- rilievi - prelievo di n.7 carote - richiesta di prove di laboratorio di schiacciamento ed analisi chimiche per i provini prelevati
La FELTRINELLI s.r.l.	Milano	MI	Giugno 2011	Stazione Centrale	Indagini in sito	- rilievi - assaggi localizzati - analisi pacometriche - indagini sclerometriche - indagini ultrasoniche - prelievo campioni - verifica della carbonatazione - analisi di laboratorio
EXTRO s.r.l.	Baku	AZ	Luglio 2011	Pubblico intrattenimento - Teatro dell'Opera	Indagini in sito	- rilievi - assaggi localizzati - analisi pacometriche - indagini sclerometriche - indagini ultrasoniche - indagini sclerometriche su malte - analisi termografiche - verifica durezza superficiale acciai - analisi mediante GPR - analisi di laboratorio

ANNO 2010

Committente	Località	Data	Tipologia fabbricato	Scopo	Area indagini	INDAGINI ESEGUITE
Amministrazione Comunale di Pessano con Bornago (Mi)	Pessano con Bornago Mi	Dicembre 2010	Piscina comunale	Verifica statica		- rilievi - analisi materiali - assaggi - mappatura sfondellamento - verifiche numeriche - proposte di intervento
Amministrazione Comunale di Vimercate (Mb)	Vimercate Mb	Dicembre 2010	Centro sportivo	Verifica statica		- rilievi - analisi materiali - assaggi - mappatura sfondellamento - verifiche numeriche - proposte di intervento
Oratorio san Luigi	Lissone Mi	Novembre 2010	Religioso	Verifica statica		- rilievi - analisi materiali - assaggi - analisi termografiche - verifiche numeriche - proposte di intervento / messa in sicurezza
Amministrazione Comunale di Arcore (Mb)	Arcore Mb	Ottobre 2010	Scolastico	Verifica statica n.5 edifici scolastici e n.1 edificio biblioteca per installazione fotovoltaico		- rilievi - analisi materiali - assaggi - verifiche numeriche - proposte di intervento
Amministrazione Comunale di Cornate d'Adda (MI)	Cornate d'Adda Mi	Ottobre 2010	Scolastico	Verifica statica		- rilievi - analisi video-endoscopiche - analisi termografiche - verifiche numeriche - mappatura sfondellamento - proposte di intervento
Hideal & partners	Melzo Mi	2010	Capannoni uso logistico	Verifica sicurezza	30000 mq	- rilievo LASER SCANNER - analisi materiali (CLS) - prove di carico statico con martinetti oleodinamici - analisi dinamica in sito - analisi numeriche
Telecom	Rozzano Mi	2010	Torre per telefonia	Verifica preliminare sicurezza		- rilievo - proposte di intervento e monitoraggio
Zincol marchigiana	Monzano An	Settembre 2010	Industriale	Verifica statica		- rilievo - analisi sui materiali - proposte di intervento
Feltrinelli - grandi stazioni	Milano Mi	Luglio 2010	Stazione FS Milano Centrale	Verifica sicurezza per interventi strutturali		- analisi strutture fino a livello LC3 materiali e carpenterie - progettazione - direzione lavori
Metrica spa	San Donato Milanese Mi	2010	Industriale	Ricostruzione edificio		- rilievi - analisi sui terreni - progettazione - direzione lavori
Amministrazione Comunale di Triuggio (MI)	Triuggio Mb	Aprile 2010	Sportivo	Progettazione e collaudo parete per arrampicata		- rilievi - progettazione - collaudo
Belco	Novate milanese Mi	Aprile 2010	Centro lavorazione rifiuti	Verifica REI		- rilievi - analisi pacometriche - certificazione R / EI elementi strutturali
Amministrazione Comunale di Dairago (MI)	Dairago Mi	febbraio 2008	Sportivo	Verifica struttura geodetica in acciaio	-	- serraggio bullonature - rilievo tridimensionale nodi - progettazione e d.I. interventi di rinforzo - idoneità statica struttura
Sgm srl	Lecco Lc	Gennaio 2010	Uso uffici prefettura	Verifica sicurezza	-	- assistenza alle indagini in sito per livello di conoscenza LC3 - analisi sismica con modello 3D

Amministrazione Comunale di Treviglio (BG)	Treviglio	Bg	Gennaio 2010	Cimiteriale	Verifica sfondellamento	-	- indagine pacometrica - mappatura sfondellamento
--	-----------	----	--------------	-------------	----------------------------	---	--

ANNO 2009

Committente	Località	Data	Tipologia fabbricato	Scopo	INDAGINI ESEGUITE
Amministrazione Comunale di Bresso (MI)	Bresso MI	settembre 2009	Sede comunale	Verifica strutturale	- rilievo - prove in sito sui materiali - analisi numeriche - progettazione e d.I. interventi di rinforzo - monitoraggio strutturale
Amministrazione Comunale di Bresso (MI)	Bresso MI	Agosto 2009	Cimiteriale	Verifica strutturale	- rilievo - prove in sito sui materiali - analisi numeriche - progettazione e d.I. interventi di rinforzo
Coop	Varie	MI NO Luglio 2009	Commerciale	Verifica e certificazione REI	- rilievi - analisi pacometriche - certificazione R / EI elementi strutturali
Telecom Italia	Milano Turro	MI luglio 2009	Struttura a servizio impianti	Verifica statica e monitoraggio	- rilievo - analisi numeriche - progettazione e d.I. interventi di rinforzo - monitoraggio strutturale
Amministrazione Comunale di Renate (MI)	Renate Mb	Settembre 2009	Scolastico	Verifica sfondellamento	- verifica sfondellamento - indagini pacometriche
Vari	L'Aquila	AQ Giugno 2009	Residenziale, industriale	Verifica statica edifici sottoposti a sisma	- rilievi - prove non distruttive - proposte di intervento
Fondazione Besso	Roma	RO Febbraio 2009	Uffici rappresentanza	Verifica strutturale opere lignee	- rilievo - analisi elementi lignei mediante indagini sui materiali - proposte di intervento
Amministrazione Comunale di Dairago (MI)	Dairago MI	febbraio 2008	Sportivo	Verifica struttura geodetica in acciaio	- serraggio bullonature - rilievo tridimensionale nodi - progettazione e d.I. interventi di rinforzo - idoneità statica struttura
Amministrazione Comunale di Caronno Pertusella (VA)	Caronno Pertusella Va	Gennaio 2009	Locali pubblici	Verifica strutturale per idoneità statica	- assaggi localizzati - rilievo strutturali - prove non distruttive sui materiali - progettazione e d.I. interventi di rinforzo - idoneità statica struttura

ANNO 2008

<i>Committente</i>	<i>Località</i>	<i>Data</i>	<i>Tipologia fabbricato</i>	<i>Scopo</i>	<i>INDAGINI ESEGUITE</i>	
Amministrazione Comunale di Vimercate (MB)	Vimercate	MI	Gennaio 2008	scolastico	Verifica strutturale asilo Perrault	- assaggi localizzati - indagini video endoscopiche - prove ultrasoniche - prove sclerometriche - indagine pacometrica
Amministrazione Comunale di Agrate B.za (MB)	Agrate	MI	Gennaio 2008	scolastico	Verifica strutturale scuola Battisti per adeguamento a normativa antisismica	- assaggi localizzati - prove ultrasoniche - prove sclerometriche - indagine pacometrica - n.3 prove di carico con utilizzo di pistoni oleodinamici
Amministrazione Comunale di Vimercate (MB)	Vimercate	MI	febbraio 2008	scolastico	Verifica strutturale scuola Ponti	- assaggi localizzati - verifica del rischio sfondellamento
Amministrazione Comunale di Vimercate (MB)	Vimercate	MI	febbraio 2008	scolastico	Verifica strutturale asilo Girotondo	- assaggi localizzati - verifica del rischio sfondellamento

ANNO 2007

<i>Committente</i>	<i>Località</i>	<i>Data</i>	<i>Tipologia fabbricato</i>	<i>Scopo</i>	<i>INDAGINI ESEGUITE</i>	
Amministrazione Comunale di Vimercate (MB)	Vimercate	MB	gennaio 2007	scolastico	Verifica strutturale scuola Ada Negri	- verifica del rischio sfondellamento - indagine pacometrica
Amministrazione Comunale di Vimercate (MB)	Vimercate	MB	Aprile 2007	scolastico	Verifica strutturale scuola Manzoni	- assaggi localizzati - prove sclerometriche - verifica del rischio sfondellamento - rilievo geometrico - analisi numeriche - progettazione opere di messa in sicurezza
Amministrazione Comunale di Caronno Pertusella (VA)	Caronno Pertusella	VA	ottobre 2007	Torre piezometrica acquedotto	Verifica grado di sicurezza della struttura	- prove sclerometriche - prove ultrasoniche - indagine pacometrica - verifica carbonatazione - rilievo geometrico - analisi numerica
Amministrazione Comunale di Cassano D'Adda (MI)	Cassano D'Adda	MI	Dicembre 2007	Ponte e passerella pedonale su alveo fluviale	Collaudo statico opere realizzate	- n.2 prove di carico con utilizzo di automezzi
Amministrazione Comunale di Camparada (MB)	Camparada	MI	Dicembre 2007	Pensilina fermata bus	Collaudo statico opere realizzate	- n.1 prova di carico con utilizzo di carico statico fornito dal committente

ANNO 2006

<i>Committente</i>	<i>Località</i>	<i>Data</i>	<i>Tipologia fabbricato</i>	<i>Scopo</i>	<i>INDAGINI ESEGUITE</i>	
Amministrazione Comunale di Monza (MB)	Monza	MB	Agosto 2005	Uffici	Verifiche geotecniche ex macello via procaccini	- prove penetrometriche dinamiche
Amministrazione Comunale di Vedano al Lambro (MB)	Vedano al Lambro	MB	Marzo 2006	Residenziale	Verifica statica	- n.1 prova di carico con utilizzo di pistoni oleodinamici
Amministrazione Comunale di Caronno Pertusella (VA)	Caronno Pertusella	VA	Maggio 2006	Sede comunale	Verifica opere di rinforzo	- n.2 prove di carico con utilizzo di pistoni oleodinamici

DIAGNOSI STRUTTURE SOTTOPOSTE AD INCENDIO

ANNO 2016

Committente	Località	Data	Tipologia fabbricato	Scopo	Imponibile €	INDAGINI ESEGUITE	
BRAMBILLA GIOVANNI	Cuggiono	MI	Maggio 2016	Residenziale / Commerciale	Solaio	€ 900,00	<ul style="list-style-type: none"> - rilievi - assaggi localizzati - analisi pacometriche - verifiche numeriche

ANNO 2015

Committente	Località	Data	Tipologia fabbricato	Scopo	Imponibile €	INDAGINI ESEGUITE	
DRIFTPLASTIC s.r.l.	Nova Milanese	MI	Ottobre 2015	Industriale	Solaio	€ 2.850,00	<ul style="list-style-type: none"> - rilievi - assaggi localizzati - analisi pacometriche - indagini sclerometriche su c.a. - indagini microsismiche ultrasoniche su c.a. - verifica della carbonatazione

ANNO 2014

Committente	Località	Data	Tipologia fabbricato	Scopo	Imponibile €	INDAGINI ESEGUITE	
FAIV L. MAZZACCHERA s.p.a.	Agrate Brianza	MB	Marzo 2014	Industriale	Pilastrì, travi, tegoli, tamponamenti esterni ed interni	€ 3.500,00	<ul style="list-style-type: none"> - rilievi - assaggi localizzati - analisi pacometriche - indagini sclerometriche su c.a. - indagini microsismiche ultrasoniche su c.a. - verifica carbonatazione - indagini video-endoscopiche - analisi dinamica su tegoli - verifica deformazione tegoli con stazione totale
AUTONOLEGGIO di BIFFI ANSELMO & C. s.n.c.	Bernareggio	MB	Luglio 2014	Industriale	Pilastrì, travi, tegoli, tamponamenti esterni ed interni	€ 2.750,00	<ul style="list-style-type: none"> - rilievi - analisi pacometriche - indagini sclerometriche su c.a. - indagini microsismiche ultrasoniche su c.a. - verifica della carbonatazione
Società Costruzioni Meccaniche Osnago s.r.l. / MANTRAS s.r.l.	Osnago	LC	Maggio 2014	Industriale	Pilastrì, travi, tegoli, tamponamenti esterni ed interni	€ 3.100,00	<ul style="list-style-type: none"> - rilievi - assaggi localizzati - analisi pacometriche - indagini sclerometriche su c.a. - indagini microsismiche ultrasoniche su c.a. - verifica carbonatazione - verifica solette a rischio sfondellamento - indagini video-endoscopiche - verifica verticalità pannelli con stazione totale

ANNO 2013

<i>Committente</i>	<i>Località</i>	<i>Data</i>	<i>Tipologia</i>	<i>Elementi</i>	<i>INDAGINI ESEGUITE</i>	
PER s.p.a.	Cinisello Balsamo	MI	Aprile 2013	Residenziale	Pilastrini, travi, solai, tamponamenti esterni ed interni	- rilievi - prove sclerometriche - prove ultrasoniche - analisi pacometriche - verifica della carbonatazione
SCHINDLER s.p.a.	Concorezzo	MB	Maggio 2013	Industriale	Pilastrini, travi e tegoli di copertura	- verifica visiva particolareggiata preliminare - ultrasuoni - sclerometro - pacometro - carbonatazione - rilievi geometrici - proposte di intervento di ripristino/rinforzo
ECONOVA s.r.l. ARCO2000 s.r.l.	Milano	MI	Luglio 2013	Industriale	Pilastrini, travi e tegoli di copertura	- verifica visiva particolareggiata preliminare - ultrasuoni - sclerometro - pacometro - carbonatazione - rilievi geometrici - proposte di intervento di ripristino/rinforzo
GVF s.p.a.	Vernate	MI	Settembre 2013	Industriale	pilastrini, travi, tegoli e chiusure verticali opache	- verifica visiva particolareggiata preliminare - proposte di intervento di ripristino/rinforzo
Condominio DONIZETTI	Biassono	MB	Settembre 2013	Residenziale	pilastrini, travi, murature e solai in laterocemento	- verifica visiva particolareggiata preliminare - proposte di intervento di ripristino/rinforzo
MAGA s.r.l.	Gallarate	MI	Ottobre 2013	Pubblico intrattenimento	Strutture lignee di copertura, pilastrini in c.a., solette in laterocemento	- verifica visiva particolareggiata preliminare - proposte di intervento di ripristino/rinforzo
Laboratorio Gastronomico due aa s.r.l.	Sedriano	MI	Ottobre 2013	industriale	pilastrini, travi, tegoli e pannelli prefabbricati	- verifica visiva particolareggiata preliminare - verifica verticalità pannelli e murature - ultrasuoni - sclerometro - pacometro - carbonatazione - rilievi geometrici - proposte di intervento di ripristino/rinforzo

ANNO 2012

<i>Committente</i>	<i>Località</i>	<i>Data</i>	<i>Tipologia</i>	<i>Elementi</i>	<i>INDAGINI ESEGUITE</i>	
ALER Legnano	Bollate	MI	Gennaio 2012	Residenziale	Pilastrì, travi, murature e solai	- verifica visiva particolareggiata preliminare - rilievi geometrici - proposte di intervento di ripristino/rinforzo - c.i.s. messa in sicurezza
PER s.p.a.	Bareggio	MI	Febbraio 2012	Residenziale	Canna fumaria	- rilievi - assaggi localizzati
Grasso	Cinisello Balsamo	MI	Febbraio 2012	Residenziale	Solette in laterocemento	- verifica visiva - mappatura rischio sfondellamento - analisi dinamica estensiva
Impresa MOSCA s.r.l.	Lissone	MB	Aprile 2012	Residenziale	Solette in laterocemento	- verifica visiva - analisi dinamica estensiva
EDAM s.r.l.	Nerviano	MI	Agosto 2012	Industriale	Volte di copertura, pilastrì, murature perimetrali e gronde esterne	- verifica visiva particolareggiata preliminare - indagini sclerometriche - indagini ultrasoniche - verifica della carbonatazione - verifica del rischio sfondellamento - analisi dinamica estensiva - Certificato di idoneità statica
PER s.p.a.	Opera	MI	Agosto 2012	Industriale	Pilastrì, travi e coppelle di copertura	- verifica visiva particolareggiata preliminare
PER s.p.a.	Corte Franca	BS	Agosto 2012	Residenziale	Pilastrì, travi e solai piano terra – piano primo	- verifica visiva particolareggiata preliminare - verifica rischio sfondellamento
VOLPINI - LEVI	Villasanta	MB	Ottobre 2012	Residenziale	Muri in c.a., pilastrì, travi e solai piano quinto	- verifica visiva particolareggiata preliminare - verifica rischio sfondellamento

ANNO 2011

<i>Committente</i>	<i>Località</i>	<i>Data</i>	<i>Tipologia</i>	<i>Elementi</i>	<i>INDAGINI ESEGUITE</i>	
PER s.p.a.	Cogno Monzese	MI	Marzo 2011	Industriale	Pilastrini, travi, tegoli e pannelli prefabbricati	- verifica visiva particolareggiata preliminare - prove soniche murature - sclerometro - termografie - rilievi geometrici - proposte di intervento di ripristino/rinforzo
Rigamonti Paolo	Borgonovo Val Tidone	PC	Aprile 2011	Residenziale	Pilastrini, travi, tegoli	- verifica visiva particolareggiata preliminare - ultrasuoni - sclerometro - pacometro - carbonatazione - rilievi geometrici - proposte di intervento di ripristino/rinforzo
L'Arredatutto s.a.s.	Novara	NO	Maggio 2011	Industriale	Pilastrini, travi, tegoli, murature perimetrali	- verifica visiva particolareggiata preliminare - prove ultrasoniche - sclerometro - verifica della verticalità - rilievi geometrici - proposte di intervento di ripristino/rinforzo
PER s.p.a.	Locana	TO	Settembre 2011	Residenziale Commerciale	Pilastrini, travi, tegoli, solai, murature perimetrali	- verifica visiva particolareggiata preliminare - ultrasuoni - sclerometro - pacometro - carbonatazione - rilievi geometrici - proposte di intervento di ripristino/rinforzo con fibre di carbonio - DL interventi - prove di carico - certificato idoneità statica
PER s.p.a.	Mozzate	CO	Ottobre 2011	Industriale	Tegoli di copertura in c.a. prefabbricati	- verifica visiva particolareggiata preliminare - esecuzione di analisi dinamiche estensive - Certificato di idoneità statica

ANNO 2010

<i>Committente</i>	<i>Località</i>	<i>Data</i>	<i>Tipologia</i>	<i>Elementi</i>	<i>INDAGINI ESEGUITE</i>
Dante Quietti	Cattolica	Rn Ottobre 2010	Residenziale	Solai in laterocemento Travi e pilastri in c.a.	- verifica visiva particolareggiata preliminare - ultrasuoni - sclerometro - pacometro - carbonatazione - rilievi geometrici - proposte di intervento di ripristino/rinforzo - DL interventi - Certificato di idoneità statica
Vota Maurilio	Oglianico	To Giugno 2010	Agricolo	Solai in laterocemento Copertura in acciaio Pilastri in c.a. e acciaio	- verifica visiva particolareggiata preliminare - ultrasuoni - sclerometro - pacometro - carbonatazione - rilievi geometrici - proposte di intervento di ripristino/rinforzo
Amm.ne comunale	Castello di Serravalle	Bo Luglio 2010	Uffici	Soletta lignea	- verifica visiva particolareggiata preliminare - analisi numeriche - proposte di intervento di ripristino/rinforzo
Wip coating	Vignate	Mi Giugno 2010	industriale	pilastri, travi, tegoli e pannelli prefabbricati	- verifica visiva particolareggiata preliminare - ultrasuoni - sclerometro - pacometro - carbonatazione - rilievi geometrici - proposte di intervento di ripristino/rinforzo con fibre di carbonio - DL interventi - prove di carico - certificato idoneità statica
Azienda agricola Ambrogi	Novellara	Re Aprile 2010	Agricolo	Murature portanti in mattoni Colonne in pietra Volte in laterizio	- verifica visiva particolareggiata preliminare - prove soniche murature - sclerometro malta - termografie - rilievi geometrici - proposte di intervento di ripristino/rinforzo
Amministratore Carcano	Paderno Dugnano	Mi Marzo 2010	Residenziale	Sottotetto e copertura lignea Murature in mattoni	- verifica visiva particolareggiata preliminare - prove sui materiali (malte legno) - rilievo geometrico - proposte di intervento di ripristino/rinforzo - D.L. - Certificato di idoneità statica
Lady Plastik	Robecchetto con Induno	Mi Febbraio 2010	industriale	pilastri, travi, tegoli e pannelli prefabbricati	- verifica visiva particolareggiata preliminare - ultrasuoni - sclerometro - pacometro - carbonatazione - rilievi geometrici - proposte di intervento di ripristino/rinforzo

ANNO 2009

<i>Committente</i>	<i>Località</i>	<i>Data</i>	<i>Tipologia</i>	<i>Elementi</i>	<i>INDAGINI ESEGUITE</i>
Metrica spa	San Donato milanese	Mi Dicembre 2009	Industriale	travi e tegoli prefabbricati	- verifica visiva particolareggiata preliminare - ultrasuoni - sclerometro - pacometro - carbonatazione - rilievi geometrici - proposte di intervento di ripristino/rinforzo
Condominio Grottarossa e Maestrini	Roma Grottarossa Maestrini	Ro Novembre 2009	Residenziale	n.2 palazzine a telaio in c.a. soggetto ad esplosione	- verifica visiva particolareggiata preliminare - ultrasuoni - sclerometro - pacometro - carbonatazione - rilievi geometrici - proposte di intervento di ripristino/rinforzo
Puli eco srl	Ospedaletto Iodigiano	Lo Settembre 2009	Industriale	travi e tegoli prefabbricati	- verifica visiva particolareggiata preliminare - ultrasuoni - sclerometro - pacometro - carbonatazione - rilievi geometrici - proposte di intervento di ripristino/rinforzo
Mobiline	Casale sul sile	Tv Settembre 2009	Industriale	travi e tegoli prefabbricati	- verifica visiva particolareggiata preliminare - ultrasuoni - sclerometro - pacometro - carbonatazione - rilievi geometrici - proposte di intervento di ripristino/rinforzo
Trasporti Carniel	Mareno di Piave	Tv Agosto 2009	industriale	travi e tegoli prefabbricati	- verifica visiva particolareggiata preliminare - ultrasuoni - sclerometro - pacometro - carbonatazione - rilievi geometrici - proposte di intervento di ripristino/rinforzo
Consorzio autotrasportatori basso Iodigiano	Codogno	Pv Agosto 2009	industriale	pilastrini, travi, tegoli e pannelli prefabbricati	- verifica visiva particolareggiata preliminare - ultrasuoni - sclerometro - pacometro - carbonatazione - rilievi geometrici - proposte di intervento di ripristino/rinforzo
Pastificio caponi	Pontedera	Pi Luglio 2009	industriale	pilastrini, travi, tegoli e pannelli prefabbricati	- verifica visiva particolareggiata preliminare - ultrasuoni - sclerometro - pacometro - carbonatazione - rilievi geometrici - proposte di intervento di ripristino/rinforzo

Ocv reinforcements	Besana Brianza	Mb	Marzo 2009	industriale	Tunnel impianti	<ul style="list-style-type: none"> - verifica visiva particolareggiata preliminare - prelievo di carote - ultrasuoni - sclerometro - carbonatazione - rilievi geometrici - proposte di intervento di ripristino/rinforzo
-----------------------	-------------------	----	------------	-------------	-----------------	--

ANNO 2008

<i>Committente</i>	<i>Località</i>	<i>Data</i>	<i>Tipologia</i>	<i>Elementi</i>	<i>Area indagini</i>	<i>INDAGINI ESEGUITE</i>
Di Carlo Laura (ALER)	Monza	MI 30/01/2008	autorimessa	pilastrini e travi in c.a., solai in laterocemento	40 mq	- verifica visiva particolareggiata preliminare - pacometro - carbonatazione - verifica sfondellamento - rilievi geometrici - proposte di intervento di ripristino/rinforzo
Curato - Verrusio	Monza	MI 30/01/2008	residenziale	solai in laterocemento	80 mq	- verifica visiva particolareggiata preliminare - verifica sfondellamento - proposte di intervento / messa in sicurezza
ALER	Legnano	MI 25/02/2008	residenziale	muratura portante in mattoni, solai in legno	350 mq	- verifica visiva particolareggiata preliminare - rilievi geometrici - proposte di intervento di messa in sicurezza
Termomecsol s.r.l.	Bergamo	BG 13/03/2008	industriale	travi e tegoli prefabbricati	450 mq	- verifica visiva particolareggiata preliminare - ultrasuoni - sclerometro - pacometro - carbonatazione - rilievi geometrici - proposte di intervento di ripristino/rinforzo - certificato di idoneità statica finale post intervento
Bonduelle italia s.r.l.	San Paolo d'argon	BG 21/03/2008	industriale	pilastrini, travi, tegoli e pannelli prefabbricati	10.000 mq	- verifica visiva particolareggiata preliminare- ultrasuoni- sclerometro- pacometro- carbonatazione- rilievi geometrici- prelievo microcarote- analisi diffrattometrica ai raggi x- proposte di intervento di ripristino/rinforzo
Officina del molino s.r.l.	Brescia	BS 19/06/2008	industriale	pilastrini, travi, tegoli e pannelli prefabbricati	650 mq	- verifica visiva particolareggiata preliminare - ultrasuoni - sclerometro - pacometro - carbonatazione - rilievi geometrici - proposte di intervento di ripristino/rinforzo
geo immobili s.p.a.	Carnate	MI 21/07/2008	industriale	pilastrini e travi in c.a. in opera, pilastrini e tegoli prefabbricati	6.800 mq	- verifica visiva particolareggiata preliminare - ultrasuoni - sclerometro - pacometro - carbonatazione - rilievi geometrici - proposte di intervento di ripristino/rinforzo
Tarasconi	Parma	PR 01/08/2008	industriale	pilastrini, travi e tegoli prefabbricati, pilastrini e travi in c.a. in opera, solai in laterocemento	7.500 mq	- verifica visiva particolareggiata preliminare - ultrasuoni - sclerometro

Golf club Milano	Monza	MI	02/09/2008	club house	pilastrini e travi in c.a., solai in laterocemento	400 mq	<ul style="list-style-type: none"> - verifica visiva particolareggiata preliminare - ultrasuoni - sclerometro - pacometro - carbonatazione - verifica sfondellamento - rilievi geometrici - proposte di intervento di ripristino/rinforzo - progettazione rinforzi
Alta s.r.l.	Monza	MI	04/09/2008	uffici	pilastrini, travi e solai in c.a. in opera impalcati in acciaio	2.000 mq	- verifica visiva particolareggiata preliminare
Condominio via cavallotti 25	Cologno monzese	MI	11/09/2008	residenziale	pilastrini e travi in c.a., solai in laterocemento	45 mq	<ul style="list-style-type: none"> - verifica visiva particolareggiata preliminare - ultrasuoni - sclerometro - pacometro - carbonatazione - verifica sfondellamento - rilievi geometrici - proposte di intervento di ripristino/rinforzo
Condominio via terraggio	Milano	MI	15/10/2008	residenziale	muratura portante in mattoni, solai in legno	300 mq	- verifica visiva particolareggiata preliminare
OBI Center	Piacenza	PC	22/10/2008	commerciale	pilastrini, travi, tegoli e pannelli prefabbricati tettoie in acciaio	7.500 mq	- verifica visiva particolareggiata preliminare

ANNO 2007

Committente	Località	Data	Tipologia	Elementi	Area indagini	INDAGINI ESEGUITE
vetreria di borgonovo s.p.a.	Borgonovo val tidone	PC 24/01/2007	industriale	pilastrini, travi e tegoli prefabbricati		- verifica visiva particolareggiata preliminare
ALER	Abbiategrasso	MI 01/06/2007	residenziale	solai in laterocemento		- verifica visiva particolareggiata preliminare - certificato di idoneità statica finale
officine ambientali s.r.l.	Robecchetto con induino	MI 04/06/2007	industriale	pilastrini, travi e tegoli prefabbricati	900 mq	- verifica visiva particolareggiata preliminare - ultrasuoni - sclerometro - carbonatazione - proposte di intervento di ripristino/rinforzo - certificato di idoneità statica finale post intervento
condominio campo dei fiori	Vanzago	MI 29/06/2007	residenziale	pilastrini e travi in c.a., solai in laterocemento		- verifica visiva particolareggiata preliminare - sclerometro - carbonatazione - sfondellamento - proposte di intervento di ripristino/rinforzo
condominio via milazzo	Monza	MI 22/08/2007	residenziale	pilastrini e travi in c.a., solai in laterocemento	110 mq	- verifica visiva particolareggiata preliminare - ultrasuoni - sclerometro - pacometro - carbonatazione - verifica sfondellamento - proposte di intervento di ripristino/rinforzo - progettazione rinforzi e ricostruzione - prova di carico post-intervento - certificato di idoneità statica finale post intervento
sig sala denis	Rodano	MI 27/08/2007	residenziale	travi in c.a., solai in laterocemento	80 mq	- verifica visiva particolareggiata preliminare - sclerometro - carbonatazione - verifica sfondellamento - proposte di intervento di ripristino/rinforzo
Italtel s.p.a.	Settimo milanese	MI 07/12/2007	industriale	pilastrini, travi e tegoli prefabbricati	10.000 mq	- verifica visiva particolareggiata preliminare - ultrasuoni - sclerometro - pacometro - carbonatazione - prelievo di carote - proposte di intervento di ripristino/rinforzo - progettazione rinforzi - prova di carico post-intervento - certificato di idoneità statica finale post intervento

ANNO 2006

Committente	Località	Data	Tipologia	Elementi	Area indagini	INDAGINI ESEGUITE
ALER	Corbetta	MI 26/01/2006	residenziale	solai in laterocemento		- verifica visiva particolareggiata preliminare - proposte di intervento di ripristino/rinforzo - certificato di idoneità statica post-intervento
Condominio viale Lombardia n.4	Merate	LC 13/04/2006	autorimessa	pilastrini e travi in c.a., solai in laterocemento		- verifica visiva particolareggiata preliminare - sclerometro - carbonatazione - sfondellamento - rilievi geometrici - verifiche numeriche - proposte di intervento di ripristino/rinforzo
ALER	Muggiò	MI 26/04/2006	residenziale	pilastrini e travi in c.a., solai in laterocemento		- verifica visiva particolareggiata preliminare - sfondellamento - carbonatazione - proposte di intervento di ripristino/rinforzo - certificato di idoneità statica post-intervento
ALER	Cesano maderno	MI 14/11/2006	residenziale	pilastrini e travi in c.a., solai in laterocemento		- verifica visiva particolareggiata preliminare - sclerometro - pacometro - carbonatazione - verifica sfondellamento - proposte di intervento di ripristino/rinforzo

VERIFICHE DI SICUREZZA SECONDO NTC 2008 AI FINI DELL'IDONEITA' STATICA

ANNO 2016

- ❖ Committente: **Cap Holding S.p.A.** – Esecuzione indagini in sito e modellazione finalizzate alle verifiche statiche e dinamiche ed indicazioni di intervento preliminari di sicurezza secondo NTC 2008 relative a **n.1 serbatoio pensile esistente** nel Comuni di Vignate (MI). Riferimenti: Fattura n.382 del 30/11/2016 (Imponibile € 16.545,00) - **Eseguito**

ANNO 2015

- ❖ Committente: **Amministrazione Comunale di Muggiò** – Esecuzione indagini in sito e modellazione sismica finalizzate alle verifiche statiche ed indicazioni di intervento preliminari di sicurezza secondo NTC 2008 relative a **n.1 edifici esistenti ad uso scolastico - Scuola Primaria Alfonso Casati** nel Comune di Muggiò (MB). Riferimenti: Fattura n.6/PA del 30/09/2015 (Imponibile € 5.000,00) – **Eseguito**

ANNO 2014

- ❖ Committente: **Amministrazione Comunale di Vimercate** – Esecuzione indagini in sito e modellazione sismica finalizzate alle verifiche statiche ed indicazioni di intervento preliminari di sicurezza secondo NTC 2008 relative a **n.15 edifici esistenti ad uso scolastico** nel Comune di Vimercate (MB). Riferimenti: Fattura n.139 del 30/04/2014 (Imponibile € 20.000,00) e Fattura n.410 del 11/11/2014 (Imponibile € 20.000,00) – **Eseguito**
- ❖ Committente: **Cap Holding S.p.A.** – Esecuzione indagini in sito e modellazione finalizzate alle verifiche statiche e dinamiche ed indicazioni di intervento preliminari di sicurezza secondo NTC 2008 relative a **n.4 serbatoi pensili esistenti** nei Comuni di Robecchetto con Induno (MI) - Santo Stefano Ticino (MI) - San Vittore Olona (MI) - Vermezzo (MI). Riferimenti: Fattura n.475 del 31/12/2014 (Imponibile € 70.400,00) - **Eseguito**
- ❖ Committente: **Metro Italia Cash & Carry s.p.a.** – Esecuzione indagini in sito e modellazione finalizzate alle verifiche statiche e dinamiche ed indicazioni di intervento preliminari di sicurezza secondo NTC 2008 relative a **edificio ad uso commerciale** nel Comune di Firenze (FI). Riferimenti: Fattura n.328 del 30/09/2014 (Imponibile € 13.900,00) - **Eseguito**

ANNO 2013

- ❖ Committente: **RT - Radio Trevisan Elettronica Industriale s.p.a.** – Esecuzione indagini in sito e modellazione sismica finalizzate alle verifiche statiche ed indicazioni di intervento preliminari di sicurezza secondo NTC 2008 relative ad **edificio esistente ad uso industriale** nel Comune di Trieste (TS). Riferimenti: Fattura n.12 del 16/01/2013 (Imponibile € 1.500,00) e Fattura n.128 del 22/03/2013 (Imponibile € 4.500,00) - **Eseguito**